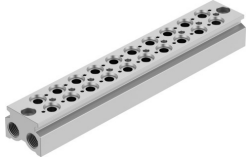


# Bloco do coletor CPE18-3/2-PRS-3/8-10

Número de referência: 550576

FESTO



## Ficha técnica

Característica	Valor
Dimensão da largura	26 mm
Posição de montagem	Qualquer um
N.º máx. de posições da válvula	10
N.º máx. de áreas de pressão	2
Pressão de rutura	5 MPa 50 bar 725 psi
Pressão operacional	-0.09 MPa...1 MPa -0.9 bar...10 bar
Classe de resistência à corrosão (CRC)	2 - tensão moderada da corrosão
Em conformidade com LABS	VDMA24364-B1/B2-L
Temperatura do meio	-5 oC...50 oC
Temperatura ambiente	-5 oC...50 oC
Torque de aperto máx. para montagem da válvula	2 Nm
Peso do produto	908 g
Tipo do bloco do coletor de montagem	Pelo orifício de passagem
Tipo de válvula de montagem	Com rosca fêmea
Conexão pneumática 1	G3/8
Conexão pneumática 3	G3/8
Conexão pneumática 5	G3/8
Observação sobre os materiais	Em conformidade com a RoHS
Material do guia do coletor	Liga de alumínio forjada