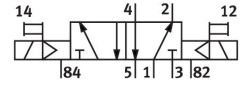
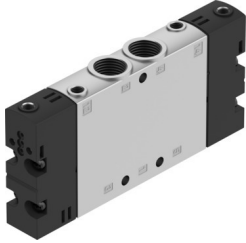


Válvula básica CPE18-P1-5J-1/4

Número de referência: 550155

FESTO



Ficha técnica

| Característica | Valor |
|--|---|
| Função da válvula | Solenóide duplo, 5/2 vias |
| Tipo de atuação | Pela interface de controlo piloto de acordo com ISO 15218 |
| Largura | 18 mm |
| Caudal nominal normal (normalizado de acordo com a norma DIN 1343) | 1500 l/min |
| Porta de trabalho pneumática | G1/4 |
| Pressão operacional | 0.2 MPa...1 MPa 2 bar...10 bar |
| Construção | Bobina do pistão |
| Certificado | c UL us - Recognized (OL) |
| Classificação marítima | Ver certificado |
| Marcação CE (ver declaração de conformidade) | De acordo com a Diretiva Baixa Tensão da UE |
| Marcação UKCA (ver declaração de conformidade) | de acordo com a normativa do Reino Unido para o material elétrico |
| Autoridade emissora do certificado | DNV-TAA000032X UL MH19482 |
| Largura nominal | 8 mm |
| Função de escape de ar | Estrangulável |
| Princípio de vedação | Suave |
| Posição de montagem | Qualquer um |
| Acionamento manual auxiliar | Sem detenção |
| Tipo de controlo | Pilotado |
| Conexão da alimentação de ar de piloto | Interno |
| Direção de fluxo | Não reversível |
| Identificação da posição da válvula | Suporte para etiqueta de identificação |
| Sobreposição | Sobreposição positiva |
| Tempo de transferência | 15 ms |
| Ciclo de funcionamento | 100% |
| Pulso de teste positivo máx. com sinal 0 | 3300 µs |
| Pulso de teste negativo máx. com sinal 1 | 3100 µs |
| Flutuações permissíveis da tensão | -15% / +10% |
| Meio de funcionamento | Ar comprimido de acordo com ISO 8573-1:2010 [7:4:4] |
| Nota sobre o meio operacional/controlo | A operação lubrificada é possível (no caso em que a operação lubrificada será sempre obrigatória) |

| Característica | Valor |
|--|---|
| Resistência à vibração | Teste à aplicação do transporte com gravidade classe 2 de acordo com FN 942017-4 e EN 60068-2-6 |
| Resistência a choques | Teste ao choque com nível de gravidade 2 de acordo com FN 942017-5 e EN 60068-2-27 |
| Classe de resistência à corrosão (CRC) | 2 - tensão moderada da corrosão |
| Em conformidade com LABS | VDMA24364-B1/B2-L |
| Temperatura do meio | -5 oC...50 oC |
| Temperatura ambiente | -5 oC...50 oC |
| Peso do produto | 190 g |
| Tipo de montagem | Pelo orifício de passagem |
| Conexão de escape de ar piloto 82 | M5 |
| Conexão do escape de ar piloto 84 | M5 |
| Porta de ar de piloto 12 | M5 |
| Conexão de ar piloto 14 | M5 |
| Conexão pneumática 1 | G1/4 |
| Conexão pneumática 2 | G1/4 |
| Conexão pneumática 3 | G1/4 |
| Conexão pneumática 4 | G1/4 |
| Conexão pneumática 5 | G1/4 |
| Observação sobre os materiais | Em conformidade com a RoHS |
| Material de vedações | NBR |
| Material da caixa | Alumínio fundido |