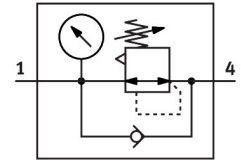
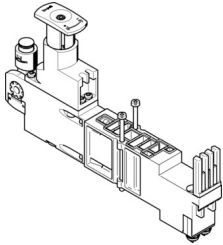


Placa de regulação VMPA2-B8-R3C2-C-06

Número de referência: 549057

FESTO



Ficha técnica

Característica	Valor
Largura	21 mm
Posição de montagem	Qualquer um
Empilhamento vertical pneumático	Regulador de pressão para 4
Função do controlador	Pressão de saída constante Com escape secundário
Manómetro opcional	Possível
Taxa de regulação da pressão	2 bar...6 bar
Pressão de entrada 1	0.5 bar...10 bar
Meio de funcionamento	Ar comprimido de acordo com ISO 8573-1:2010 [7:4:4]
Nota sobre o meio operacional/controlo	A operação lubrificada é possível (no caso em que a operação lubrificada será sempre obrigatória)
Classe de resistência à corrosão (CRC)	1 - Baixa resistência à corrosão
Em conformidade com LABS	VDMA24364-B1/B2-L
Nível de proteção	IP65 De acordo com IEC 60529
Temperatura ambiente	-5 °C...50 °C
Torque de aperto máx.	0.65 Nm
Peso do produto	180 g
Tipo de empilhamento vertical da montagem	Na base de apoio do coletor
Conexão do manómetro	Com grampo de fixação
Observação sobre os materiais	Em conformidade com a RoHS
Material do painel do operador	PA
Material de vedações	NBR
Material da caixa do controlador	PA