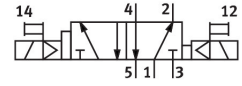
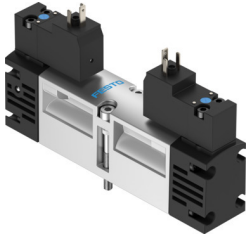


Válvula solenoide VSVA-B-D52-H-A1-2AC1

Número de referência: 547176

FESTO



Ficha técnica

Característica	Valor
Função da válvula	5/2, biestável, dominante
Tipo de atuação	Elétrico
Tamanho da válvula	26 mm
Caudal nominal normal (normalizado de acordo com a norma DIN 1343)	1100 l/min
Porta de trabalho pneumática	Placa base, tamanho 26 mm, de acordo com ISO 15407-1 Placa base, tamanho 01, de acordo com VDMA 24563 G1/4
Tensão de funcionamento	110 V AC
Pressão operacional	0.2 MPa...1 MPa 2 bar...10 bar
Construção	Bobina do pistão
Marcação CE (ver declaração de conformidade)	De acordo com a Diretiva Baixa Tensão da UE
Marcação UKCA (ver declaração de conformidade)	De acordo com as especificações do Reino Unido para EMV
Nível de proteção	IP65 NEMA 4
Largura nominal	9 mm
Função de escape de ar	Estrangulável
Princípio de vedação	Suave
Posição de montagem	Qualquer um
De acordo com a norma	ISO 15407-1 VDMA 24563
Acionamento manual auxiliar	Sem detenção
Tipo de controlo	Pilotado
Conexão da alimentação de ar de piloto	Interno
Direção de fluxo	Não reversível
Sobreposição	Sobreposição positiva
Indicador de estado do sinal	LED
Pressão de piloto MPa	0.3 MPa...1 MPa
Pressão do piloto	3 bar...10 bar
Taxa de fluxo da válvula	1400 l/min
Taxa de fluxo da válvula na base de apoio individual	1100 l/min
Taxa de fluxo da válvula, interligado pneumáticamente	1100 l/min
Tempo de transferência	18 ms

Característica	Valor
Ciclo de funcionamento	100%
Características da bobina	110V CA: 50/60 Hz, potência de tração 2,9 VA, resistência ao arranque 2,1 VA
Flutuações permissíveis da tensão	-15% / +10%
Meio de funcionamento	Ar comprimido de acordo com ISO 8573-1:2010 [7:4:4]
Nota sobre o meio operacional/controlo	A operação lubrificada é possível (no caso em que a operação lubrificada será sempre obrigatória)
Resistência à vibração	Teste à aplicação do transporte com gravidade classe 2 de acordo com FN 942017-4 e EN 60068-2-6
Resistência a choques	Teste ao choque com nível de gravidade 2 de acordo com FN 942017-5 e EN 60068-2-27
Classe de resistência à corrosão (CRC)	0 - Sem resistência à corrosão
Em conformidade com LABS	VDMA24364-B1/B2-L
Temperatura do meio	-5 oC...50 oC
Humidade relativa	0 - 90%
Nível de ruído	85 dB(A)
Meio de controlo	Ar comprimido de acordo com ISO 8573-1:2010 [7:4:4]
Temperatura ambiente	-5 oC...50 oC
Torque de aperto máx. para montagem da válvula	2 Nm
Peso do produto	305 g
Ligação elétrica	Tipo C Com condutor de ligação à terra de proteção De acordo com EN 175301-803
Tipo de montagem	Na base de apoio
Conexão de ar de piloto auxiliar 12	Base de apoio tamanho 26 mm de acordo com ISO 15407-1
Conexão de ar de piloto auxiliar 14	Base de apoio tamanho 26 mm de acordo com ISO 15407-1
Conexão do escape de ar piloto 82/84	Canalizado Não canalizado pela norma
Conexão pneumática 1	Base de apoio tamanho 26 mm de acordo com ISO 15407-1
Conexão pneumática 2	Base de apoio tamanho 26 mm de acordo com ISO 15407-1
Conexão pneumática 3	Base de apoio tamanho 26 mm de acordo com ISO 15407-1
Conexão pneumática 4	Base de apoio tamanho 26 mm de acordo com ISO 15407-1
Conexão pneumática 5	Base de apoio tamanho 26 mm de acordo com ISO 15407-1
Interface de piloto	De acordo com ISO 15218
Observação sobre os materiais	Em conformidade com a RoHS
Material de vedações	HNBR NBR
Material da caixa	Alumínio fundido
Material dos parafusos	Aço Galvanizado