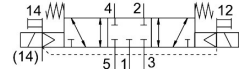


Válvula solenoide VSVA-B-P53C-ZH-A2-1AC1

Número de referência: 547127

FESTO



Ficha técnica

Característica	Valor
Função da válvula	5/3 fechada
Tipo de atuação	Elétrico
Tamanho da válvula	18 mm
Caudal nominal normal (normalizado de acordo com a norma DIN 1343)	450 l/min
Porta de trabalho pneumática	Placa base, tamanho 18 mm, de acordo com ISO 15407-1 Placa base, tamanho 02, de acordo com VDMA 24563 G1/8
Tensão de funcionamento	24 V AC
Pressão operacional	-0.09 MPa...1 MPa -0.9 bar...10 bar
Construção	Bobina do pistão
Método de reposição	Mola mecânica
Nível de proteção	IP65 NEMA 4
Largura nominal	5 mm
Função de escape de ar	Estrangulável
Princípio de vedação	Suave
Posição de montagem	Qualquer um
De acordo com a norma	ISO 15407-1 VDMA 24563
Acionamento manual auxiliar	Sem detenção
Tipo de controle	Pilotado
Conexão da alimentação de ar de piloto	Externo
Direção de fluxo	Reversível
Sobreposição	Sobreposição positiva
Indicador de estado do sinal	LED
Pressão de piloto MPa	0.3 MPa...1 MPa
Pressão do piloto	3 bar...10 bar
Taxa de fluxo da válvula	650 l/min
Taxa de fluxo da válvula na base de apoio individual	500 l/min
Taxa de fluxo da válvula, interligado pneumáticamente	450 l/min
Desligar tempo de comutação	30 ms
Ligar o tempo de comutação	18 ms

Característica	Valor
Tempo de transferência	20 ms
Ciclo de funcionamento	100%
Características da bobina	24V CA: 50/60 Hz, potência de tração 3,1 VA, resistência ao arranque 2,3 VA
Flutuações permissíveis da tensão	-15% / +10%
Meio de funcionamento	Ar comprimido de acordo com ISO 8573-1:2010 [7:4:4]
Nota sobre o meio operacional/controlo	A operação lubrificada é possível (no caso em que a operação lubrificada será sempre obrigatória)
Resistência à vibração	Teste à aplicação do transporte com gravidade classe 2 de acordo com FN 942017-4 e EN 60068-2-6
Resistência a choques	Teste ao choque com nível de gravidade 2 de acordo com FN 942017-5 e EN 60068-2-27
Classe de resistência à corrosão (CRC)	0 - Sem resistência à corrosão
Em conformidade com LABS	VDMA24364-B1/B2-L
Temperatura do meio	-5 oC...50 oC
Humidade relativa	0 - 90%
Nível de ruído	85 dB(A)
Meio de controlo	Ar comprimido de acordo com ISO 8573-1:2010 [7:4:4]
Temperatura ambiente	-5 oC...50 oC
Torque de aperto máx. para montagem da válvula	1 Nm
Peso do produto	174 g
Ligação elétrica	Tipo C De acordo com EN 175301-803 Sem condutor PE
Tipo de montagem	Na base de apoio
Conexão de ar de piloto auxiliar 12	Base de apoio tamanho 18 mm de acordo com ISO 15407-1
Conexão de ar de piloto auxiliar 14	Base de apoio tamanho 18 mm de acordo com ISO 15407-1
Conexão do escape de ar piloto 82/84	Canalizado Não canalizado pela norma
Conexão pneumática 1	Base de apoio tamanho 18 mm de acordo com ISO 15407-1
Conexão pneumática 2	Base de apoio tamanho 18 mm de acordo com ISO 15407-1
Conexão pneumática 3	Base de apoio tamanho 18 mm de acordo com ISO 15407-1
Conexão pneumática 4	Base de apoio tamanho 18 mm de acordo com ISO 15407-1
Conexão pneumática 5	Base de apoio tamanho 18 mm de acordo com ISO 15407-1
Interface de piloto	De acordo com ISO 15218
Observação sobre os materiais	Em conformidade com a RoHS
Material de vedações	HNBR NBR
Material da caixa	Alumínio fundido
Material dos parafusos	Aço Galvanizado