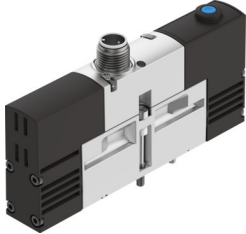


Válvula solenoide VSVA-B-M52-AH-A2-1R5L

Número de referência: 546767

FESTO



Ficha técnica

Característica	Valor
Função da válvula	5/2, monoestável
Tipo de atuação	Elétrico
Largura	18 mm
Caudal nominal normal (normalizado de acordo com a norma DIN 1343)	550 l/min
Porta de trabalho pneumática	Placa base, tamanho 18 mm, de acordo com ISO 15407-1 Placa base, tamanho 02, de acordo com VDMA 24563
Tensão de funcionamento	24 V DC
Pressão operacional	0.3 MPa...0.8 MPa 3 bar...8 bar
Construção	Bobina do pistão
Método de reposição	Mola pneumática
Certificado	C-Tick c UL us - Recognized (OL)
Marcação CE (ver declaração de conformidade)	De acordo com a Diretiva EMC da UE
Marcação UKCA (ver declaração de conformidade)	De acordo com as especificações do Reino Unido para EMV De acordo com as especificações da RoHS do Reino Unido
Nível de proteção	IP65
Largura nominal	5 mm
Função de escape de ar	Estrangulável
Princípio de vedação	Suave
Posição de montagem	Qualquer um
De acordo com a norma	ISO 15407-1 VDMA 24563
Acionamento manual auxiliar	Sem detenção
Tipo de controlo	Pilotado
Conexão da alimentação de ar de piloto	Interno
Direção de fluxo	Não reversível
Sobreposição	Sobreposição positiva
Proteção contra inversão da polaridade	Para todas as conexões elétricas
Funções adicionais	Redução da corrente de manutenção Desligar em segurança
Indicador de estado do sinal	LED
Taxa de fluxo da válvula	750 l/min

Característica	Valor
Taxa de fluxo da válvula na base de apoio individual	550 l/min
Taxa de fluxo da válvula, interligado pneumáticamente	550 l/min
Desligar tempo de comutação	25 ms
Ligar o tempo de comutação	20 ms
Faixa da tensão de operação CC	21.6 V...26.4 V
Ciclo de funcionamento	100%
Pulso de teste positivo máx. com sinal 0	500 µs
Pulso de teste negativo máx. com sinal 1	500 µs
Características da bobina	24V CC: fase de baixa corrente 1,0W, fase de alta corrente 2,4W
Meio de funcionamento	Ar comprimido de acordo com ISO 8573-1:2010 [7:4:4]
Nota sobre o meio operacional/controlo	A operação lubrificada é possível (no caso em que a operação lubrificada será sempre obrigatória)
Resistência à vibração	Teste à aplicação do transporte com gravidade classe 2 de acordo com FN 942017-4 e EN 60068-2-6
Resistência a choques	Teste ao choque com nível de gravidade 2 de acordo com FN 942017-5 e EN 60068-2-27
Classe de resistência à corrosão (CRC)	2 - tensão moderada da corrosão
Em conformidade com LABS	VDMA24364-B1/B2-L
Temperatura do meio	-5 oC...50 oC
Humidade relativa	0 - 90%
Proteção contra contactos diretos e indiretos	PELV
Temperatura ambiente	-5 oC...50 oC
Torque de aperto máx. para montagem da válvula	0.9 Nm...1.1 Nm
Peso do produto	140 g
Ligação elétrica	3 pinos M12 x 1 Conector central Desenho redondo
Tipo de montagem	Na base de apoio
Observação sobre os materiais	Em conformidade com a RoHS