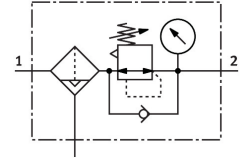


Válvula básica LFR-D-MAXI-A

Número de referência: 546438

FESTO



Ficha técnica

Característica	Valor
Tamanho	Maxi
Série	D
Bloqueio do atuador	Botão rotativo com retenção
Posição de montagem	Vertical +/- 5º
Grau de filtração	40 µm
Drenagem do condensador	Completamente automático
Construção	Filtro regulador sem manómetro
Volume de condensado máx.	2.7 fl oz (US)
Proteção da bacia	Proteção da bacia metálica
Indicador de pressão	Preparado para G1/4
Pressão operacional	0.2 MPa...1.2 MPa 2 bar...12 bar
Taxa de regulação da pressão	0.5 bar...12 bar
Histerese de pressão máx.	6 psi
Caudal nominal normal (normalizado de acordo com a norma DIN 1343)	1524 cfm
Meio de funcionamento	Ar comprimido de acordo com ISO 8573-1:2010 [7:9:-] Gases inertes
Nota sobre o meio operacional/controlo	A operação lubrificada é possível (no caso em que a operação lubrificada será sempre obrigatória)
Classe de resistência à corrosão (CRC)	2 - tensão moderada da corrosão
Em conformidade com LABS	VDMA24364-B1/B2-L
Temperatura de armazenamento	14 oF...140 oF
Qualidade do ar na saída	Ar comprimido de acordo com ISO 8573-1:2010 [7:8:4] Gases inertes
Temperatura do meio	41 oF...140 oF
Temperatura ambiente	41 oF...140 oF
Peso do produto	45.5 oz
Tipo de montagem	Instalação em linha Através dos acessórios Alternativa:
Observação sobre os materiais	Em conformidade com a RoHS
Material da caixa	Zinco fundido
Material do copo	PC