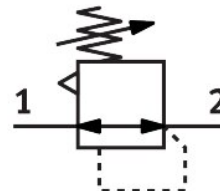
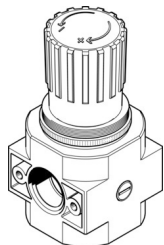


# Válvula básica LR-D-MINI

Cód. do item: 546430

FESTO



## Ficha técnica

Característica	Valor
Tamanho	Mini
Série	D
Segurança de ativação	Manopla com retentor
Posição de instalação	Indiferente
Estrutura	válvula de controle tipo diafragma controlada diretamente
Função reguladora	Pressão de saída constante com compensação de pré-pressão Com escape secundário
Indicador óptico por pressão	G1/8 preparado
Pressão operacional	0.1 MPa...1.6 MPa 1 bar...16 bar
Faixa de regulação de pressão	0.5 bar...12 bar
Máx. histerese de pressão	0.02 MPa 0.2 bar 2.9 psi
Vazão nominal padrão (normalizada de acordo com a norma DIN 1343)	126 cfm
Meio de operação	Ar comprimido conforme ISO 8573-1:2010 [7:4:4] Gases inertes
Observação sobre o meio de operação/controle	Admite operação com ar lubrificado (uso obrigatório de ar lubrificado na operação posterior)
Classe de resistência à corrosão KBK	2 - resistência moderada à corrosão
Conformidade LABS	VDMA24364-B1/B2-L
Qualidade do ar na saída	Ar comprimido conforme ISO 8573-1:2010 [7:4:4] Gases inertes
Temperatura do meio	14 oF...140 oF
Temperatura ambiente	14 oF...140 oF
Peso do produto	10.5 oz
Tipo de fixação	Montagem em painel frontal Válvulas reguladoras de fluxo inline Com acessórios
Indicação sobre os materiais	Conformidade RoHS
Material da placa de conexão	Zinco fundido
Material vedações	NBR

Característica	Valor
Material corpo	Zinco fundido