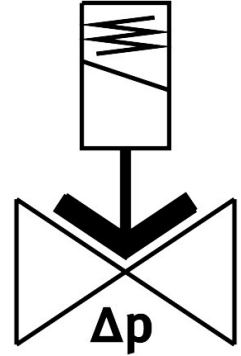
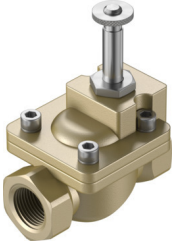


Válvula solenoide VZWM-L-M22C-N34-F4

Número de referência: 546157

FESTO



Ficha técnica

Característica	Valor
Construção	Válvula do diafragma Servo-comandado
Tipo de atuação	Elétrico
Princípio de vedação	Suave
Posição de montagem	De preferência, na vertical
Tipo de montagem	Instalação em linha
Conexão da válvula	3/4 NPT
Ligação elétrica	Bobina solenoide tipo MD-... , a bobina pode ser encomendada como acessório
Largura nominal	27,5 mm
Função da válvula	2/2 vias, solenoide simples, fechado
Direção de fluxo	Não reversível
Meio	Ar comprimido de acordo com ISO 8573-1:2010 [7:4:4] Gases inertes Água Fluidos neutros
Pressão média dos meios líquidos	0,5 bar...6 bar
Pressão média nos meios gasosos	0,5 bar...10 bar
Pressão diferencial	0,5 bar
Tipo de controlo	Pilotado
Viscosidade máx.	22 mm ² /s
Temperatura do meio	-10 oC...60 oC
Temperatura do meio líquido	5 oC...50 oC
Temperatura ambiente	-10 oC...60 oC
Taxa de fluxo Kv	8,5 m ³ /h
Caudal nominal normal (normalizado de acordo com a norma DIN 1343)	10000 l/min
Ligar o tempo de comutação	15 ms

Característica	Valor
Tempo de resposta "ligado" para meios líquidos	400 ms
Desligar tempo de comutação	12 ms
Tempo de resposta "desligado" para meios líquidos	930 ms
Valor b	0.5
Valor C	39 l/sbar
Observação sobre os materiais	Em conformidade com a RoHS
Em conformidade com LABS	VDMA24364 zona III
Material da caixa	Latão
Número do material da caixa	2.0402
Material de vedações	NBR
Material do tubo induzido	Aço de alta liga
Peso do produto	1220 g
Marcação CE (ver declaração de conformidade)	De acordo com a Diretiva para os Equipamentos Pressurizados da UE
Marcação UKCA (ver declaração de conformidade)	em conformidade com a normativa do Reino Unido sobre equipamentos de pressão
Classe de resistência à corrosão (CRC)	1 - Baixa resistência à corrosão
Torque de aperto máx. para parafuso de tampa	30 Nm
Torque de aperto máx. para rosca de conexão	200 Nm
Torque de aperto máx. para aperto de bobinas	0.5 Nm