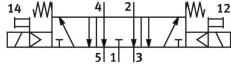
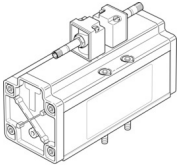


Válvula solenoide MFH-5/3E-D4

Cód. do item: 546037

FESTO



Ficha técnica

| Característica | Valor |
|---|--|
| Função de válvula | 5/3 vias centro em exaustão |
| Tipo de acionamento | elétrico |
| Largura | 76 mm |
| Vazão nominal padrão (normalizada de acordo com a norma DIN 1343) | 4800 l/min |
| Conexão de trabalho pneumática | Placa de conexão tamanho 4, conforme ISO 5599-1 G3/4 |
| Tensão de alimentação | pela bobina eletromagnética, pedida separadamente |
| Pressão operacional | 3 bar...16 bar |
| Estrutura | Válvula de comporta de êmbolo |
| Tipo de retorno | Mola mecânica |
| Grau de proteção | IP65 |
| Diâmetro nominal | 18 mm |
| Largura do módulo | 82 mm |
| Função do escape | com controle de vazão |
| Tipo de vedação | mole |
| Posição de instalação | Indiferente |
| Norma correspondente | ISO 5599-1 |
| Acionamento manual auxiliar | com acessórios com trava |
| Tipo de comando | Servopilotado |
| Alimentação de ar piloto | interno |
| Sentido da vazão | Não reversível |
| Tempo de comutação desligado | 290 ms |
| Tempo de acionamento ligado | 85 ms |
| Meio de operação | Ar comprimido conforme ISO 8573-1:2010 [7:4:4] |
| Observação sobre o meio de operação/controle | Admite operação com ar lubrificado (uso obrigatório de ar lubrificado na operação posterior) |
| Classe de resistência à corrosão KBK | 2 - resistência moderada à corrosão |
| Conformidade LABS | VDMA24364-B2-L |
| Temperatura do meio | -10 oC...60 oC |
| Temperatura ambiente | -10 oC...50 oC |
| Peso do produto | 2500 g |
| Conexão elétrica | por bobina F, pedida separadamente |

| Característica | Valor |
|--------------------------------|---|
| Tipo de fixação | com orifício de passagem |
| Conexão do escape de piloto 82 | não canalizado |
| Conexão do escape de piloto 84 | não canalizado |
| Conexão pneumática 1 | Placa de conexão tamanho 4, conforme ISO 5599-1 |
| Conexão pneumática 2 | Placa de conexão tamanho 4, conforme ISO 5599-1 |
| Conexão pneumática 3 | Placa de conexão tamanho 4 conforme ISO 5599-1 |
| Conexão pneumática 4 | Placa de conexão tamanho 4 conforme ISO 5599-1 |
| Conexão pneumática 5 | Placa de conexão tamanho 4, conforme ISO 5599-1 |
| Material vedações | NBR |
| Material corpo | Alumínio |