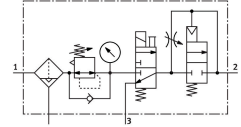


Conjunto da unidade de serviço MSB6N-1/2:J2D1A1-WP

Número de referência: 541473

FESTO



Ficha técnica

Característica	Valor
Tamanho	6
Série	MS
Bloqueio do atuador	Botão rotativo com retenção pode ser fechada com acessórios
Posição de montagem	Vertical +/-5°
Grau de filtração	40 µm
Drenagem do condensador	Completamente automático
Construção	Válvula de arranque suave Válvula de fecho Regulador de pressão com manómetro
Função do controlador	Pressão de saída constante Com compensação da pressão principal Com escape secundário Com função de fluxo de retorno
Proteção da bacia	Proteção da bacia plástica
Indicador de pressão	Com medidor de pressão
Pressão operacional	4.5 bar...12 bar
Taxa de regulação da pressão	4 bar...12 bar
Caudal nominal normal (normalizado de acordo com a norma DIN 1343)	3100 l/min
Características da bobina	24V CC: 1,5W
Meio de funcionamento	Ar comprimido de acordo com ISO 8573-1:2010 [7:4:-] Gases inertes
Nota sobre o meio operacional/controlo	A operação lubrificada é possível (no caso em que a operação lubrificada será sempre obrigatória)
Classe de resistência à corrosão (CRC)	2 - tensão moderada da corrosão
Em conformidade com LABS	VDMA24364-B1/B2-L
Temperatura de armazenamento	-10 oC...60 oC
Alimentação segura	Ver informação complementar do material
Qualidade do ar na saída	Ar comprimido de acordo com ISO 8573-1:2010 [7:4:4]
Temperatura do meio	5 oC...60 oC
Temperatura ambiente	5 oC...60 oC
Peso do produto	2400 g
Tipo de montagem	Através dos acessórios
Conexão pneumática 1	1/2 NPT

Característica	Valor
Conexão pneumática 2	1/2 NPT
Conexão pneumática 3	G1/2
Observação sobre os materiais	Em conformidade com a RoHS
Material da caixa	Alumínio fundido
Material do copo	PC