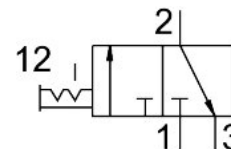


Válvula de abertura e fechamento MS4N-EM1-1/8-S-Z

Cód. do item: 541286

FESTO



Ficha técnica

Característica	Valor
Estrutura	Válvula deslizante rotativa
Tipo de acionamento	Manual
Função do escape	Não estrangulável
Tipo de comando	Direto
Função de válvula	3/2 biestável
Pressão operacional	0 MPa...1.4 MPa 0 bar...14 bar
Valor C	4.6 l/sbar
Valor b	0.51
Vazão nominal padrão (normalizada de acordo com a norma DIN 1343)	1200 l/min
Meio de operação	Ar comprimido conforme ISO 8573-1:2010 [7:4:4] Gases inertes
Observação sobre o meio de operação/controle	Admite operação com ar lubrificado (uso obrigatório de ar lubrificado na operação posterior)
Classe de resistência à corrosão KBK	2 - resistência moderada à corrosão
Indicação sobre os materiais	Conformidade RoHS
Conformidade LABS	VDMA24364-B1/B2-L
Temperatura do meio	-10 °C...60 °C
Temperatura ambiente	-10 °C...60 °C
Apropriado para indústria alimentícia	Ver Informação de materiais ampliada
Tipo de fixação	alternativo: Válvulas reguladoras de fluxo inline Com acessórios
Posição de instalação	Indiferente
Sentido da vazão	Não reversível
Peso do produto	210 g
Conexão pneumática 1	1/8 NPT
Conexão pneumática 2	1/8 NPT
Conexão pneumática 3	Medição de frequência
Material vedações	TPE-U(PU)
Material corpo	Alumínio em fundição injetada