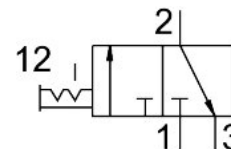


Válvula de abertura e fechamento MS6-EM1-1/2-Z

Cód. do item: 541270

FESTO



Ficha técnica

Característica	Valor
Estrutura	Válvula deslizante rotativa
Tipo de acionamento	Manual
Função do escape	Não estrangulável
Tipo de comando	Direto
Função de válvula	3/2 biestável
Pressão operacional	0 bar...18 bar
Valor C	30.8 l/sbar
Valor b	0.57
Vazão nominal padrão (normalizada de acordo com a norma DIN 1343)	8700 l/min
Meio de operação	Ar comprimido conforme ISO 8573-1:2010 [7:4:4] Gases inertes
Observação sobre o meio de operação/controle	Admite operação com ar lubrificado (uso obrigatório de ar lubrificado na operação posterior)
Classe de resistência à corrosão KBK	2 - resistência moderada à corrosão
Indicação sobre os materiais	Conformidade RoHS
Conformidade LABS	VDMA24364-B1/B2-L
Temperatura do meio	-10 oC...60 oC
Temperatura ambiente	-10 oC...60 oC
Apropriado para indústria alimentícia	Ver Informação de materiais ampliada
Tipo de fixação	alternativo: Válvulas reguladoras de fluxo inline Com acessórios
Posição de instalação	Indiferente
Sentido da vazão	Não reversível
Peso do produto	580 g
Conexão pneumática 1	G1/2
Conexão pneumática 2	G1/2
Conexão pneumática 3	G1/2
Material vedações	TPE-U(PU)
Material corpo	Alumínio em fundição injetada