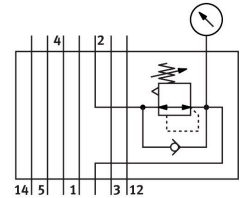
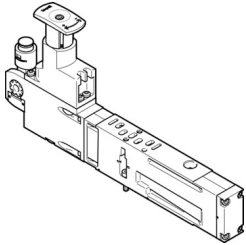


Placa de regulação VABF-S4-2-R2C2-C-10

Número de referência: 540161

FESTO



Ficha técnica

Característica	Valor
Largura	18 mm
De acordo com a norma	ISO 15407-2
Posição de montagem	Qualquer um
Função do controlador	Pressão de saída constante Com escape secundário
Manómetro opcional	Possível
Pressão operacional	1 MPa 10 bar
Faixa de regulação da pressão MPa	0.2 MPa...0.85 MPa
Taxa de regulação da pressão	2 bar...8.5 bar
Taxa de regulação da pressão psi	29 psi...123.25 psi
Pressão de entrada 1	0.5 bar...10 bar
Marcação CE (ver declaração de conformidade)	De acordo com a Diretiva Baixa Tensão da UE
Marcação UKCA (ver declaração de conformidade)	de acordo com a normativa do Reino Unido para o material elétrico
Meio de funcionamento	Ar comprimido de acordo com ISO 8573-1:2010 [7:4:4]
Nota sobre o meio operacional/controlo	A operação lubrificada é possível (no caso em que a operação lubrificada será sempre obrigatória)
Classe de resistência à corrosão (CRC)	0 - Sem resistência à corrosão
Em conformidade com LABS	VDMA24364-B1/B2-L
Nível de proteção	IP65 NEMA 4
Meio de controlo	Ar comprimido de acordo com ISO 8573-1:2010 [7:4:4]
Temperatura ambiente	-5 oC...50 oC
Peso do produto	367 g
Tipo de empilhamento vertical da montagem	Na base de apoio do coletor Na base de apoio individual
Conexão do manómetro	Com grampo de fixação
Material do painel do operador	PA
Material da caixa do controlador	Alumínio fundido