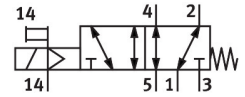


Válvula solenoide VSVA-B-M52-MZD-A2-1T1L

Número de referência: 539185

FESTO



Ficha técnica

Característica	Valor
Função da válvula	5/2, monoestável
Tipo de atuação	Elétrico
Largura	18 mm
Caudal nominal normal (normalizado de acordo com a norma DIN 1343)	550 l/min
Porta de trabalho pneumática	Placa base, tamanho 18 mm, de acordo com ISO 15407-1 Placa base, tamanho 02, de acordo com VDMA 24563 G1/8
Tensão de funcionamento	24 V DC
Pressão operacional	-0.09 MPa...1 MPa -0.9 bar...10 bar
Construção	Bobina do pistão
Método de reposição	Mola mecânica
Certificado	c UL us - Recognized (OL)
Nível de proteção	IP65 NEMA 4
Função de escape de ar	Estrangulável Pela placa do acelerador Através da base de apoio individual
Princípio de vedação	Suave
Posição de montagem	Qualquer um
Acionamento manual auxiliar	Detenção Sem detenção Coberto
Tipo de controle	Pilotado
Conexão da alimentação de ar de piloto	Externo Interno
Direção de fluxo	Qualquer um
Sobreposição	Sobreposição positiva
Indicador de estado do sinal	LED
Pressão de piloto MPa	0.3 MPa...1 MPa
Pressão do piloto	3 bar...10 bar
Taxa de fluxo da válvula	750 l/min
Taxa de fluxo da válvula na base de apoio individual	600 l/min
Taxa otimizada de fluxo da válvula, pneumáticamente ligada	700 l/min

Característica	Valor
Taxa de fluxo da válvula, interligado pneumáticamente	550 l/min
Desligar tempo de comutação	38 ms
Ligar o tempo de comutação	12 ms
Ciclo de funcionamento	100%
Pulso de teste positivo máx. com sinal 0	1500 µs
Pulso de teste negativo máx. com sinal 1	800 µs
Consumo máx. de corrente	72 mA
Tensão de funcionamento nominal CC	24 V
Características da bobina	24V CC: 1,6W
Resistência a sobretensão	2.5 kV
Nível de contaminação	3
Flutuações permissíveis da tensão	+/- 10 %
Meio de funcionamento	Ar comprimido de acordo com ISO 8573-1:2010 [7:4:4]
Nota sobre o meio operacional/controlo	A operação lubrificada é possível (no caso em que a operação lubrificada será sempre obrigatória)
Resistência à vibração	Teste à aplicação do transporte com gravidade classe 2 de acordo com FN 942017-4 e EN 60068-2-6
Resistência a choques	Teste ao choque com nível de gravidade 2 de acordo com FN 942017-5 e EN 60068-2-27
Classe de resistência à corrosão (CRC)	0 - Sem resistência à corrosão
Em conformidade com LABS	VDMA24364-B1/B2-L
Humidade relativa	0 - 90%
Meio de controlo	Ar comprimido de acordo com ISO 8573-1:2010 [7:4:4]
Temperatura ambiente	-5 oC...50 oC
Peso do produto	163 g
Ligação elétrica	Plug-in De acordo com ISO 15407-2
Tipo de montagem	Na base de apoio
Conexão de ar piloto 12/14	Base de apoio tamanho 18 mm de acordo com ISO 15407-2
Conexão do escape de ar piloto 82/84	Canalizado Não canalizado pela norma Alternativa:
Conexão pneumática 1	Base de apoio tamanho 18 mm de acordo com ISO 15407-2
Conexão pneumática 2	Base de apoio tamanho 18 mm de acordo com ISO 15407-2
Conexão pneumática 3	Base de apoio tamanho 18 mm de acordo com ISO 15407-2
Conexão pneumática 4	Base de apoio tamanho 18 mm de acordo com ISO 15407-2
Conexão pneumática 5	Base de apoio tamanho 18 mm de acordo com ISO 15407-2
Observação sobre os materiais	Em conformidade com a RoHS
Material de vedações	FPM HNBR NBR
Material da caixa	Alumínio fundido PA
Material dos parafusos	Aço, galvanizado