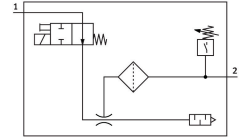


# Gerador de vácuo OVEM-10-H-B-QO-ON-N-2P

Número de referência: 538830

FESTO



## Ficha técnica

Característica	Valor
Largura nominal com efusor Laval	0.95 mm
Dimensão da largura	20 mm
Desenho do silenciador	Aberto
Posição de montagem	Qualquer um
Características do ejetor	Alto nível de vácuo Padrão
Grau de filtração	40 µm
Acionamento manual auxiliar	Sem detenção Adicionalmente através dos botões operacionais
Função integrada	Válvula de ligar/desligar, elétrica Filtro Silenciador aberto Disjuntor de vácuo
Construção	Modular
Proteção contra curto-circuito	sim
Variável de medição	Pressão relativa
Princípio de medição	Piezorresistivo
Função do elemento de comutação	Contacto N/C Contacto normalmente aberto
Função de comutação	Comparador de janela Comparador do valor limite
Função da válvula	Aberto
Proteção contra inversão da polaridade	Para todas as conexões elétricas
Entrada de comutação de acordo com a norma	IEC 61131-2
Tipo de ecrã	Alfanumérico de 4 dígitos LCD da retaguarda
Taxa de indicação	-0.999 bar...0 bar
Unidades apresentáveis	bar
Faixa de configuração de histerese	-0.9 bar...0 bar
Opções de configuração	Através do ecrã e de botões de pressão
Indicação da posição de comutação	LCD
Indicação do estado de comutação	Ótica
Faixa de ajuste do valor limite	-0.999 bar...0 bar
Pressão operacional	2 bar...8 bar

<b>Característica</b>	<b>Valor</b>
Pressão operacional para o vácuo máx.	3.5 bar
Vácuo máx.	93 %
Pressão operacional nominal	6 bar
Taxa de sucção máx. relativa à atmosfera	19.5 l/min
Tempo de fornecimento de ar na pressão operacional nominal	1.2 s
Faixa da tensão de operação CC	20.4 V...27.6 V
Ciclo de funcionamento	100%
Circuito de proteção indutivo	Adaptado às bobinas MZ, MY e ME
Corrente reativa	70 mA
Corrente de saída máx.	100 mA
Corrente residual	0.1 mA
Saída da alternância	2xPNP
Queda de tensão	1.5 V
Características da bobina	24V CC: fase de baixa corrente 0,3W, fase de alta corrente 2,55W
Proteção contra sobrecarga	Presente
Certificado	Marca RCM c UL us - Listed (OL)
Marca KC	KC-EMV
Marcação CE (ver declaração de conformidade)	De acordo com a Diretiva EMC da UE
Marcação UKCA (ver declaração de conformidade)	De acordo com as especificações do Reino Unido para EMV
Meio de funcionamento	Ar comprimido de acordo com ISO 8573-1:2010 [7:4:4]
Nota sobre o meio operacional/controlo	O funcionamento lubrificado não é possível
Classe de resistência à corrosão (CRC)	2 - tensão moderada da corrosão
Em conformidade com LABS	VDMA24364 zona III
Temperatura do meio	0 oC...50 oC
Humidade relativa	5 - 85%
Nível de ruído na pressão operacional nominal	73 dB(A)
Nível de proteção	IP65
Classe de proteção	III
Temperatura ambiente	0 oC...50 oC
Torque de aperto máx.	0,8 Nm com rosca fêmea 2,5 Nm com orifício de passagem
Peso do produto	330 g
Faixa de medição de pressão	-1 bar...0 bar
Precisão em ± % FS	3 %FS
Reprodutibilidade, valor de comutação FS	0.6 %
Lógica de comutação de entradas	PNP (comutação positiva)
Ligação elétrica	5 pinos M12 x 1 Conectores
Tipo de montagem	Pelo orifício de passagem Com rosca fêmea Através dos acessórios
Conexão pneumática 1	QS-8
Conexão pneumática 3	Silenciador pneumático integrado
Conexão de vácuo	QS-8
Observação sobre os materiais	Em conformidade com a RoHS
Material de vedações	NBR
Material do bico do coletor	POM
Material do filtro	Tecido PA Aço sinterizado
Material da caixa do filtro	Reforçado com PA
Material da caixa	Alumínio fundido Reforçado com PA

<b>Característica</b>	<b>Valor</b>
Material do silenciador	Liga de alumínio forjada Espuma de PU
Material dos parafusos	Aço
Material da janela de inspeção	PA
Material do invólucro do conector	Latão niquelado
Material dos contactos do pino	Latão, dourado
Material dos pinos	Aço
Material do bico de jato	Liga de alumínio forjada
Material do teclado	TPE-U
Material do conector	Latão niquelado