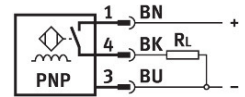
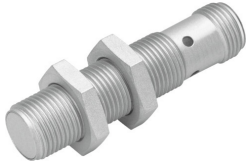


Sensor de proximidade SIEF-M12B-PS-S-L-WA

Número de referência: 538297

FESTO



Ficha técnica

Característica	Valor
Desenho	Redondo
De acordo com a norma	EN 60947-5-2
Certificado	Marca RCM c UL us - Listed (OL)
Marcação CE (ver declaração de conformidade)	De acordo com a Diretiva EMC da UE
Princípio de medição	Indutivo
Distância nominal de operação	3 mm
Distância de operação garantida	2.43 mm
Fatores de redução	Alumínio = 1,0 Aço inoxidável St 18/8 = 1,0 Cobre = 1,0 Latão = 1,0 Aço St 37 = 1,0
Temperatura ambiente	-30 oC...85 oC
Precisão de repetição	0.06 mm
Saída da alternância	PNP
Função do elemento de comutação	Contacto normalmente aberto
Histerese	0.09 mm...0.45 mm
Frequência máx. de comutação CC	3000 Hz
Corrente de saída máx.	200 mA
Queda de tensão	1.8 V
Proteção contra curto-circuito	Por impulsos
Faixa da tensão de operação CC	10 V...30 V
Corte residual	10%
Corrente reativa	15 mA
Proteção contra inversão da polaridade	Para todas as conexões elétricas
Ligação elétrica	3 pinos Fixcon M12 x 1 Conectores
Tamanho	M12
Tipo de montagem	Com porca de travamento Nivelamento
Torque de aperto	7 Nm

Característica	Valor
Peso do produto	26 g
Material da caixa	Latão PBT Revestido com PTFE
Indicação do estado de comutação	LED amarelo
Nível de proteção	IP67
Resistência à interferência dos campos magnéticos	Campos magnéticos contínuos e alternados
Classe de resistência à corrosão (CRC)	0 - Sem resistência à corrosão
Seleção da informação do sensor adicional	Com fator de redução 1 - resistente a campos magnéticos
Saída elétrica	PNP
Seleção da versão do sensor	WA resistente a salpicos de soldadura