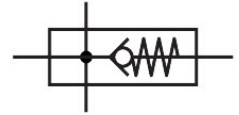


Módulo de derivação MS6N-FRM-1/2-I

Número de referência: 536979

FESTO



Ficha técnica

Característica	Valor
Posição de montagem	Qualquer um
Construção	Módulo de derivação Com função de retenção
Pressão operacional	0 bar...20 bar
Taxa de fluxo nominal padrão na direção do fluxo principal 1 -> 2	6000 l/min
Saída da taxa do fluxo nominal padrão em cima	3100 l/min
Saída da taxa de fluxo nominal padrão na base	3300 l/min
Faixa da tensão operacional CA	0 V...250 V
Faixa da tensão de operação CC	0 V...125 V
Meio de funcionamento	Ar comprimido de acordo com ISO 8573-1:2010 [7:4:4] Gases inertes
Nota sobre o meio operacional/controlo	A operação lubrificada é possível (no caso em que a operação lubrificada será sempre obrigatória)
Classe de resistência à corrosão (CRC)	2 - tensão moderada da corrosão
Em conformidade com LABS	VDMA24364-B1/B2-L
Temperatura de armazenamento	-10 oC...60 oC
Alimentação segura	Ver informação complementar do material
Temperatura do meio	-10 oC...60 oC
Temperatura ambiente	-10 oC...60 oC
Peso do produto	400 g
Conexão pneumática 1	1/2 NPT
Conexão pneumática 2	1/2 NPT
Conexão pneumática 3	1/2 NPT
Conexão pneumática 4	1/2 NPT
Observação sobre os materiais	Em conformidade com a RoHS
Material da caixa	Alumínio fundido