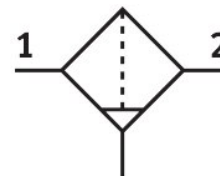


Filtro de carvão ativado MS4-LFX-1/8-U

Cód. do item: 536709

FESTO



Ficha técnica

Característica	Valor
Tamanho	4
Série	MS
Posição de instalação	Vertical +/- 5°
Estrutura	Filtro de carvão ativado
Copo de proteção	Integrado como caixa metálica
Pressão operacional	0 bar...14 bar
Vazão normal máx. para classe de limpeza do ar	360 l/min
Meio de operação	Ar comprimido conforme ISO 8573-1:2010 [3:4:2]
Classe de resistência à corrosão KBK	2 - resistência moderada à corrosão
Conformidade LABS	VDMA24364-B1/B2-L
Temperatura de armazenamento	-10 oC...60 oC
Qualidade do ar na saída	Ar comprimido conforme ISO 8573-1:2010 [3:4:1]
Temperatura do meio	5 oC...30 oC
Teor de óleo residual	0.003 mg/m³
Temperatura ambiente	-10 oC...60 oC
Peso do produto	350 g
Tipo de fixação	alternativo: Válvulas reguladoras de fluxo inline Com acessórios
Conexão pneumática 1	G1/8
Conexão pneumática 2	G1/8
Indicação sobre os materiais	Conformidade RoHS
Material do filtro	Carvão ativo
Material corpo	Alumínio em fundição injetada
Material do copo	Alumínio em fundição injetada Liga de alumínio
Material da janela de inspeção	PA