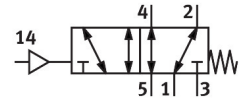


# Válvula pneumática VL-5/2-D-1-FR-C-EX

Número de referência: 536010

FESTO



## Ficha técnica

| Característica                                                     | Valor                                                              |
|--------------------------------------------------------------------|--------------------------------------------------------------------|
| Função da válvula                                                  | 5/2, monoestável                                                   |
| Tipo de atuação                                                    | Pneumático                                                         |
| Largura                                                            | 42 mm                                                              |
| Caudal nominal normal (normalizado de acordo com a norma DIN 1343) | 1200 l/min                                                         |
| Porta de trabalho pneumática                                       | Placa base, tamanho 1, de acordo com ISO 5599-1<br>G1/4            |
| Pressão operacional                                                | -0.09 MPa...1.6 MPa<br>-0.9 bar...16 bar                           |
| Construção                                                         | Bobina do pistão                                                   |
| Método de reposição                                                | Mola mecânica                                                      |
| Marcação CE (ver declaração de conformidade)                       | De acordo com a Diretiva de Proteção contra Explosões (ATEX) da UE |
| Marcação UKCA (ver declaração de conformidade)                     | De acordo com as especificações UK EX                              |
| Gás categoria ATEX                                                 | II 2G                                                              |
| Categoria poeira ATEX                                              | II 2D                                                              |
| Tipo de proteção contra ignição para gás                           | Ex h IIC T4 Gb                                                     |
| Tipo de proteção contra ignição da explosão para poeira            | Ex h IIIC T130°C Db                                                |
| Ex-temperatura ambiente                                            | -10 °C <= Ta <= +60 °C                                             |
| Certificação de proteção contra explosões fora da UE               | EPL Db (GB)<br>EPL Gb (GB)                                         |
| Largura nominal                                                    | 8 mm                                                               |
| Dimensão da largura                                                | 43 mm                                                              |
| Função de escape de ar                                             | Estrangulável                                                      |
| Princípio de vedação                                               | Suave                                                              |
| Posição de montagem                                                | Qualquer um                                                        |
| De acordo com a norma                                              | ISO 5599-1                                                         |
| Acionamento manual auxiliar                                        | Nenhum                                                             |
| Código ISO                                                         | 104                                                                |
| Tipo de controlo                                                   | Direto                                                             |
| Direção de fluxo                                                   | Reversível                                                         |
| Sobreposição                                                       | Sobreposição positiva                                              |
| Pressão do piloto                                                  | 3 bar...16 bar                                                     |
| Desligar tempo de comutação                                        | 23 ms                                                              |

| <b>Característica</b>                  | <b>Valor</b>                                                                                          |
|----------------------------------------|-------------------------------------------------------------------------------------------------------|
| Ligar o tempo de comutação             | 6 ms                                                                                                  |
| Prevenção e proteção contra explosões  | Zona 1 (ATEX)<br>Zona 1 (UKEX)<br>Zona 2 (ATEX)<br>Zona 21 (ATEX)<br>Zona 21 (UKEX)<br>Zona 22 (ATEX) |
| Meio de funcionamento                  | Ar comprimido de acordo com ISO 8573-1:2010 [7:4:4]                                                   |
| Nota sobre o meio operacional/controlo | A operação lubrificada é possível (no caso em que a operação lubrificada será sempre obrigatória)     |
| Resistência à vibração                 | Teste à aplicação do transporte com gravidade classe 1 de acordo com FN 942017-4 e EN 60068-2-6       |
| Resistência a choques                  | Teste ao choque com nível de gravidade 2 de acordo com FN 942017-5 e EN 60068-2-27                    |
| Em conformidade com LABS               | VDMA24364-B1/B2-L                                                                                     |
| Temperatura do meio                    | -10 oC...60 oC                                                                                        |
| Nível de ruído                         | 85 dB(A)                                                                                              |
| Meio de controlo                       | Ar comprimido de acordo com ISO 8573-1:2010 [7:4:4]                                                   |
| Temperatura ambiente                   | -10 oC...60 oC                                                                                        |
| Peso do produto                        | 290 g                                                                                                 |
| Tipo de montagem                       | Na base de apoio<br>Pelo orifício de passagem                                                         |
| Porta de ar de piloto 12               | Base de apoio tamanho 1 de acordo com ISO 5599-1                                                      |
| Conexão de ar piloto 14                | Base de apoio tamanho 1 de acordo com ISO 5599-1                                                      |
| Conexão pneumática 1                   | Base de apoio tamanho 1 de acordo com ISO 5599-1                                                      |
| Conexão pneumática 2                   | Base de apoio tamanho 1 de acordo com ISO 5599-1                                                      |
| Conexão pneumática 3                   | Base de apoio tamanho 1 de acordo com ISO 5599-1                                                      |
| Conexão pneumática 4                   | Base de apoio tamanho 1 de acordo com ISO 5599-1                                                      |
| Conexão pneumática 5                   | Base de apoio tamanho 1 de acordo com ISO 5599-1                                                      |
| Observação sobre os materiais          | Em conformidade com a RoHS                                                                            |
| Material de vedações                   | HNBR<br>NBR                                                                                           |
| Material da caixa                      | Alumínio fundido                                                                                      |