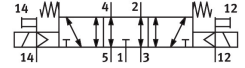
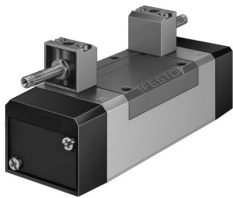


Válvula solenoide MFH-5/3E-D-3-S-C-EX

Número de referência: 535980

FESTO



Ficha técnica

Característica	Valor
Função da válvula	5/3 vias, ventilada
Tipo de atuação	Elétrico
Largura	65 mm
Caudal nominal normal (normalizado de acordo com a norma DIN 1343)	4600 l/min
Porta de trabalho pneumática	Placa base, tamanho 3, de acordo com ISO 5599-1 G1/2
Tensão de funcionamento	Através da bobina solenoide, deve pedir-se em separado
Pressão operacional	-0.09 MPa...1.6 MPa -0.9 bar...16 bar
Construção	Bobina do pistão
Método de reposição	Mola mecânica
Marcação CE (ver declaração de conformidade)	De acordo com a Diretiva de Proteção contra Explosões (ATEX) da UE
Marcação UKCA (ver declaração de conformidade)	De acordo com as especificações UK EX
Gás categoria ATEX	II 2G
Categoria poeira ATEX	II 2D
Tipo de proteção contra ignição para gás	Ex h IIC T4 Gb
Tipo de proteção contra ignição da explosão para poeira	Ex h IIIC T105°C Db
Ex-temperatura ambiente	-5 °C <= Ta <= +40 °C
Certificação de proteção contra explosões fora da UE	EPL Db (GB) EPL Gb (GB)
Nível de proteção	IP65
Largura nominal	14.5 mm
Dimensão da largura	71 mm
Função de escape de ar	Estrangulável
Princípio de vedação	Suave
Posição de montagem	Qualquer um
De acordo com a norma	ISO 5599-1
Acionamento manual auxiliar	Retenção através do acessório Sem detenção
Código ISO	369
Tipo de controle	Pilotado
Conexão da alimentação de ar de piloto	Externo

Característica	Valor
Direção de fluxo	Reversível
Sobreposição	Sobreposição positiva
Pressão do piloto	3 bar...10 bar
Desligar tempo de comutação	78 ms
Ligar o tempo de comutação	37 ms
Pulso de teste positivo máx. com sinal 0	2200 µs
Pulso de teste negativo máx. com sinal 1	3700 µs
Prevenção e proteção contra explosões	Zona 1 (ATEX) Zona 1 (UKEX) Zona 2 (ATEX) Zona 21 (ATEX) Zona 21 (UKEX) Zona 22 (ATEX)
Meio de funcionamento	Ar comprimido de acordo com ISO 8573-1:2010 [7:4:4]
Nota sobre o meio operacional/controlo	A operação lubrificada é possível (no caso em que a operação lubrificada será sempre obrigatória)
Resistência à vibração	Teste à aplicação do transporte com gravidade classe 1 de acordo com FN 942017-4 e EN 60068-2-6
Resistência a choques	Teste ao choque com nível de gravidade 2 de acordo com FN 942017-5 e EN 60068-2-27
Em conformidade com LABS	VDMA24364-B1/B2-L
Temperatura do meio	-10 oC...60 oC
Nível de ruído	85 dB(A)
Meio de controlo	Ar comprimido de acordo com ISO 8573-1:2010 [7:4:4]
Temperatura ambiente	-5 oC...40 oC
Peso do produto	1040 g
Ligação elétrica	Através da bobina F, pedido em separado
Tipo de montagem	Na base de apoio Pelo orifício de passagem e parafuso
Conexão de escape de ar piloto 82	M5
Conexão do escape de ar piloto 84	M5
Porta de ar de piloto 12	Base de apoio tamanho 3 de acordo com ISO 5599-1
Conexão de ar piloto 14	Base de apoio tamanho 3 de acordo com ISO 5599-1
Conexão pneumática 1	Base de apoio tamanho 3 de acordo com ISO 5599-1
Conexão pneumática 2	Base de apoio tamanho 3 de acordo com ISO 5599-1
Conexão pneumática 3	Base de apoio tamanho 3 de acordo com ISO 5599-1
Conexão pneumática 4	Base de apoio tamanho 3 de acordo com ISO 5599-1
Conexão pneumática 5	Base de apoio tamanho 3 de acordo com ISO 5599-1
Observação sobre os materiais	Em conformidade com a RoHS
Material de vedações	HNBR NBR
Material da caixa	Alumínio fundido