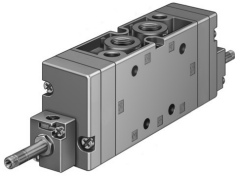


Válvula solenoide MFH-5/3G-3/8-B-EX

Número de referência: 535938

FESTO



Ficha técnica

Característica	Valor
Função da válvula	5/3 fechada
Tipo de atuação	Elétrico
Largura	40 mm
Caudal nominal normal (normalizado de acordo com a norma DIN 1343)	2200 l/min
Porta de trabalho pneumática	G3/8
Pressão operacional	0.3 MPa...1 MPa 3 bar...10 bar
Construção	Bobina do pistão
Método de reposição	Mola mecânica
Marcação CE (ver declaração de conformidade)	De acordo com a Diretiva de Proteção contra Explosões (ATEX) da UE
Certificação de proteção contra explosões fora da UE	EPL Db (GB) EPL Gb (GB)
Marcação UKCA (ver declaração de conformidade)	De acordo com as especificações UK EX
Gás categoria ATEX	II 2G
Categoria poeira ATEX	II 2D
Tipo de proteção contra ignição para gás	Ex h IIC T4 Gb
Tipo de proteção contra ignição da explosão para poeira	Ex h IIIC T130°C Db
Ex-temperatura ambiente	-5 °C <= Ta <= +40 °C
Nível de proteção	IP65
Largura nominal	12 mm
Dimensão da largura	41 mm
Função de escape de ar	Estrangulável
Princípio de vedação	Suave
Posição de montagem	Qualquer um
Acionamento manual auxiliar	Sem detenção
Tipo de controle	Pilotado
Conexão da alimentação de ar de piloto	Interno
Direção de fluxo	Não reversível
Sobreposição	Sobreposição positiva
Frequência máx. de comutação	3 Hz
Desligar tempo de comutação	96 ms
Ligar o tempo de comutação	20 ms

Característica	Valor
Tempo de transferência	54 ms
Pulso de teste positivo máx. com sinal 0	2200 µs
Pulso de teste negativo máx. com sinal 1	3700 µs
Prevenção e proteção contra explosões	Zona 1 (ATEX) Zona 1 (UKEX) Zona 2 (ATEX) Zona 21 (ATEX) Zona 21 (UKEX) Zona 22 (ATEX)
Meio de funcionamento	Ar comprimido de acordo com ISO 8573-1:2010 [7:4:4]
Nota sobre o meio operacional/controlo	A operação lubrificada é possível (no caso em que a operação lubrificada será sempre obrigatória)
Classe de resistência à corrosão (CRC)	1 - Baixa resistência à corrosão
Em conformidade com LABS	VDMA24364-B1/B2-L
Temperatura de armazenamento	-40 oC...60 oC
Temperatura do meio	-5 oC...40 oC
Temperatura ambiente	-5 oC...40 oC
Peso do produto	1000 g
Ligação elétrica	Através da bobina F, pedido em separado
Tipo de montagem	Pelo orifício de passagem
Conexão de escape de ar piloto 82	M5
Conexão do escape de ar piloto 84	M5
Conexão pneumática 1	G3/8
Conexão pneumática 2	G3/8
Conexão pneumática 3	G3/8
Conexão pneumática 4	G3/8
Conexão pneumática 5	G3/8
Observação sobre os materiais	Em conformidade com a RoHS
Material de vedações	NBR
Material da caixa	Alumínio fundido