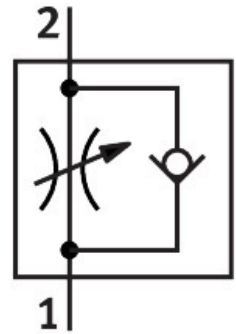


Válvula reguladora de fluxo unidirecional GRLA-1/4-QB-3/8-U

FESTO

Número de referência: 534663



Ficha técnica

Característica	Valor
Função da válvula	Função de retenção do controlo de fluxo do escape de ar
Conexão pneumática 1	QB-3/8
Conexão pneumática 2	1/4 NPT
Tipo de atuação	Manual
Elemento de ajustamento	Parafuso com cabeça ranhurada
Tipo de montagem	Aparafusar Com rosca macho
Taxa de fluxo nominal padrão na direção de controlo do fluxo	76.9 cfm
Taxa de fluxo nominal padrão na direção sem retorno	59.3 cfm...78.6 cfm
Temperatura ambiente	32 oF...140 oF
Posição de montagem	Qualquer um
Pressão de operação para toda a faixa de temperatura	-13.8 psi...116 psi
Taxa de fluxo padrão na direção de controlo de fluxo 6 -> 0 bar	128 cfm
Taxa de fluxo padrão na direção sem retorno em 6 -> 0 bar	128 cfm...133 cfm
Meio de funcionamento	Ar comprimido de acordo com ISO 8573-1:2010 [7:4:4]
Nota sobre o meio operacional/controlo	A operação lubrificada é possível (no caso em que a operação lubrificada será sempre obrigatória)
Em conformidade com LABS	VDMA24364 zona III
Temperatura do meio	32 oF...140 oF
Torque de aperto máx.	8.9 ft-lbf
Peso do produto	1.38 oz
Material do punhão aparafusado	Latão Niquelado
Observação sobre os materiais	Em conformidade com a RoHS
Material de vedações	NBR
Material dos pinos ocós	Latão Niquelado

Característica	Valor
Material do anel de desengate	POM
Material cabeça recartilhada	Latão Niquelado
Material do parafuso de ajuste	Latão Niquelado
Material da junta rotativa	Reforçado com PBT