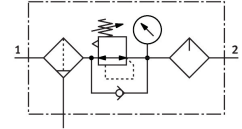


Conjunto da unidade de serviço MSB6N-1/4-FRC11:J9M2

Número de referência: 534007

FESTO



Ficha técnica

| Característica | Valor |
|--|---|
| Tamanho | 6 |
| Série | MS |
| Bloqueio do atuador | Botão giratório com trava integrada |
| Posição de montagem | Vertical +/- 5° |
| Grau de filtração | 5 µm |
| Drenagem do condensador | Em rotação manual |
| Construção | Regulador de pressão com manómetro Lubrificante por névoa de óleo padrão proporcional |
| Função do controlador | Pressão de saída constante Com compensação da pressão principal Com escape secundário Com função de fluxo de retorno |
| Proteção da bacia | Integrado como bacia metálica |
| Indicador de pressão | Com medidor de pressão |
| Pressão operacional | 1,5 bar...20 bar |
| Taxa de regulação da pressão | 0,5 bar...12 bar |
| Caudal nominal normal (normalizado de acordo com a norma DIN 1343) | 1700 l/min |
| Meio de funcionamento | Ar comprimido de acordo com ISO 8573-1:2010 [-:4:-] Gases inertes |
| Nota sobre o meio operacional/controlo | A operação lubrificada é possível (no caso em que a operação lubrificada será sempre obrigatória) |
| Classe de resistência à corrosão (CRC) | 2 - tensão moderada da corrosão |
| Em conformidade com LABS | VDMA24364-B1/B2-L |
| Temperatura de armazenamento | -10 oC...60 oC |
| Alimentação segura | Ver informação complementar do material |
| Qualidade do ar na saída | Ar comprimido de acordo com ISO 8573-1:2010 [6:4:-] |
| Temperatura do meio | -10 oC...60 oC |
| Temperatura ambiente | -10 oC...60 oC |
| Peso do produto | 1713 g |
| Tipo de montagem | Através dos acessórios |
| Conexão pneumática 1 | 1/4 NPT |
| Conexão pneumática 2 | 1/4 NPT |
| Observação sobre os materiais | Em conformidade com a RoHS |