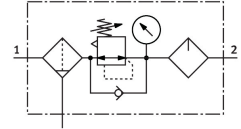


Conjunto da unidade de serviço MSB6N-1/2-FRC11:J9M2

Número de referência: 533983

FESTO



Ficha técnica

Característica	Valor
Tamanho	6
Série	MS
Bloqueio do atuador	Botão giratório com trava integrada
Posição de montagem	Vertical +/- 5°
Grau de filtração	5 µm
Drenagem do condensador	Em rotação manual
Construção	Regulador de pressão com manómetro Lubrificante por névoa de óleo padrão proporcional
Função do controlador	Pressão de saída constante Com compensação da pressão principal Com escape secundário Com função de fluxo de retorno
Proteção da bacia	Integrado como bacia metálica
Indicador de pressão	Com medidor de pressão
Pressão operacional	1,5 bar...20 bar
Taxa de regulação da pressão	0,5 bar...12 bar
Caudal nominal normal (normalizado de acordo com a norma DIN 1343)	3600 l/min
Meio de funcionamento	Ar comprimido de acordo com ISO 8573-1:2010 [-:4:-] Gases inertes
Nota sobre o meio operacional/controlo	A operação lubrificada é possível (no caso em que a operação lubrificada será sempre obrigatória)
Classe de resistência à corrosão (CRC)	2 - tensão moderada da corrosão
Em conformidade com LABS	VDMA24364-B1/B2-L
Temperatura de armazenamento	-10 oC...60 oC
Alimentação segura	Ver informação complementar do material
Qualidade do ar na saída	Ar comprimido de acordo com ISO 8573-1:2010 [6:4:-]
Temperatura do meio	-10 oC...60 oC
Temperatura ambiente	-10 oC...60 oC
Peso do produto	1713 g
Tipo de montagem	Através dos acessórios
Conexão pneumática 1	1/2 NPT
Conexão pneumática 2	1/2 NPT
Observação sobre os materiais	Em conformidade com a RoHS