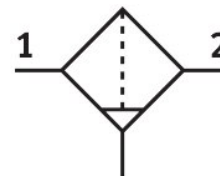


# Filtro de carvão ativado LFX-1/4-D-MINI

Cód. do item: 532802

FESTO



## Ficha técnica

Característica	Valor
Tamanho	Mini
Série	D
Posição de instalação	Vertical +/- 5°
Estrutura	Filtro de carvão ativado Filtro de fibra
Copo de proteção	Cubeta de proteção metálica
Pressão operacional	0 MPa...1.6 MPa 0 bar...16 bar 0 psi...232 psi
Vazão normal máxima recomendada	360 l/min
Vazão normal máx. para classe de limpeza do ar	360 l/min
Meio de operação	Ar comprimido, conforme ISO 8573-1:2010 [1:4:2] Gases inertes
Observação sobre o meio de operação/controle	Admite operação com ar lubrificado (uso obrigatório de ar lubrificado na operação posterior)
Conformidade LABS	VDMA24364-B1/B2-L
Temperatura de armazenamento	-10 oC...60 oC
Qualidade do ar na saída	Ar comprimido, conforme ISO 8573-1:2010 [1:4:1] Gases inertes
Temperatura do meio	5 oC...30 oC
Teor de óleo residual	0.003 mg/m³
Temperatura ambiente	-10 oC...60 oC
Peso do produto	376 g
Tipo de fixação	alternativo: Válvulas reguladoras de fluxo inline com cantoneira de fixação
Conexão pneumática	G1/4
Conexão pneumática 1	Placa de conexão G1/4
Conexão pneumática 2	Placa de conexão G1/4
Indicação sobre os materiais	Conformidade RoHS
Material do filtro	Carvão ativo Tela

Característica	Valor
Material corpo	Zinco fundido
Material do copo	PC