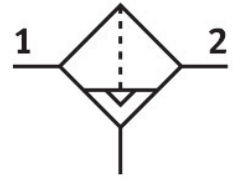


Filtro MS4N-LF-1/8-ERV

Número de referência: 531482

FESTO



Ficha técnica

Característica	Valor
Tamanho	4
Série	MS
Posição de montagem	Vertical +/-5°
Grau de filtração	40 µm
Drenagem do condensador	Completamente automático Manual, sem retenção
Construção	Filtro sinterizado com separador centrífugo
Proteção da bacia	Proteção da bacia plástica
Nível de separação do condensado	75 %
Pressão operacional	2 bar...12 bar
Caudal nominal normal (normalizado de acordo com a norma DIN 1343)	1100 l/min
Meio de funcionamento	Ar comprimido de acordo com ISO 8573-1:2010 [7:9:-] Gases inertes
Classe de resistência à corrosão (CRC)	2 - tensão moderada da corrosão
Em conformidade com LABS	VDMA24364-B1/B2-L
Temperatura de armazenamento	-10 oC...60 oC
Alimentação segura	Ver informação complementar do material
Qualidade do ar na saída	Ar comprimido de acordo com ISO 8573-1:2010 [7:8:4]
Temperatura do meio	-10 oC...60 oC
Temperatura ambiente	-10 oC...60 oC
Tamanho dos poros	40 µm
Peso do produto	189 g
Tipo de montagem	Instalação em linha Através dos acessórios Alternativa:
Conexão pneumática 1	1/8 NPT
Conexão pneumática 2	1/8 NPT
Observação sobre os materiais	Em conformidade com a RoHS
Material da base de apoio	Alumínio fundido
Material de vedações	NBR
Material do filtro	PE
Material da caixa	Alumínio fundido

Característica	Valor
Material do copo	PC
Material da placa de separação	POM