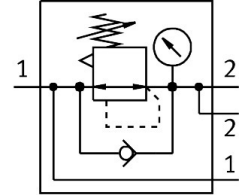


Regulador de pressão MS6-LRB-1/2-D6-AS-BD-Z

Número de referência: 530330

FESTO



Ficha técnica

Característica	Valor
Tamanho	6
Série	MS
Bloqueio do atuador	Botão rotativo com retenção pode ser fechada com acessórios
Posição de montagem	Qualquer um
Construção	Regulador do diafragma diretamente acionado Com passagem do fornecimento de ar comprimido
Função do controlador	Pressão de saída constante Com compensação da pressão principal Com escape secundário
Indicador de pressão	Com medidor de pressão
Pressão operacional	0.8 bar...20 bar
Taxa de regulação da pressão	0.3 bar...7 bar
Histerese de pressão máx.	0.25 bar
Caudal nominal normal (normalizado de acordo com a norma DIN 1343)	880 l/min
Meio de funcionamento	Ar comprimido de acordo com ISO 8573-1:2010 [7:4:4] Gases inertes
Nota sobre o meio operacional/controlo	A operação lubrificada é possível (no caso em que a operação lubrificada será sempre obrigatória)
Classe de resistência à corrosão (CRC)	2 - tensão moderada da corrosão
Em conformidade com LABS	VDMA24364-B1/B2-L
Temperatura de armazenamento	-10 oC...60 oC
Alimentação segura	Ver informação complementar do material
Temperatura do meio	-10 oC...60 oC
Temperatura ambiente	-10 oC...60 oC
Peso do produto	747 g
Tipo de montagem	Montagem do painel frontal Instalação em linha Através dos acessórios Alternativa:
Conexão pneumática 1	G1/2
Conexão pneumática 2	QS-8
Observação sobre os materiais	Em conformidade com a RoHS

Característica	Valor
Material do painel do operador	PA POM
Material de vedações	NBR
Material da caixa	Alumínio fundido
Material do diafragma	NBR