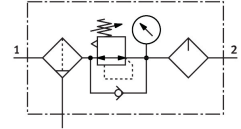


Conjunto da unidade de serviço MSB6-1/2-FRC9:J11M2

Número de referência: 530252

FESTO



Ficha técnica

Característica	Valor
Tamanho	6
Série	MS
Bloqueio do atuador	Botão giratório com trava integrada
Posição de montagem	Vertical +/- 5°
Drenagem do condensador	Em rotação manual
Construção	Regulador de pressão com manómetro Lubrificante por névoa de óleo padrão proporcional
Grau de filtração	40 µm
Função do controlador	Pressão de saída constante Com compensação da pressão principal Com escape secundário Com função de fluxo de retorno
Proteção da bacia	Integrado como bacia metálica
Indicador de pressão	Com medidor de pressão
Pressão operacional	1,5 bar...20 bar
Taxa de regulação da pressão	0,5 bar...12 bar
Caudal nominal normal (normalizado de acordo com a norma DIN 1343)	3700 l/min
Meio de funcionamento	Ar comprimido de acordo com ISO 8573-1:2010 [-:4:-] Gases inertes
Nota sobre o meio operacional/controlo	A operação lubrificada é possível (no caso em que a operação lubrificada será sempre obrigatória)
Classe de resistência à corrosão (CRC)	2 - tensão moderada da corrosão
Em conformidade com LABS	VDMA24364-B1/B2-L
Temperatura de armazenamento	-10 oC...60 oC
Alimentação segura	Ver informação complementar do material
Qualidade do ar na saída	Ar comprimido de acordo com ISO 8573-1:2010 [7:4:-]
Temperatura do meio	-10 oC...60 oC
Temperatura ambiente	-10 oC...60 oC
Peso do produto	1713 g
Tipo de montagem	Através dos acessórios
Conexão pneumática 1	G1/2
Conexão pneumática 2	G1/2
Observação sobre os materiais	Em conformidade com a RoHS