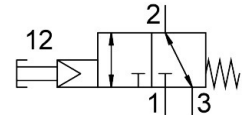


Válvula de botão de pressão VHEF-PTC-M32-M-N14

Número de referência: 5299723

FESTO



Ficha técnica

Característica	Valor
Função da válvula	3/2 vias, solenoide simples, aberto/fechado
Tipo de atuação	Manual
Largura	20 mm
Caudal nominal normal (normalizado de acordo com a norma DIN 1343)	870 l/min
Porta de trabalho pneumática	1/4 NPT
Pressão operacional	0.35 MPa...1 MPa 3.5 bar...10 bar
Construção	Assento axial
Método de reposição	Mola mecânica
Largura nominal	6 mm
Função de escape de ar	Estrangulável
Informação da aplicação	Ativar apenas manualmente
Princípio de vedação	Suave
Posição de montagem	Qualquer um
Tipo de controlo	Pilotado
Conexão da alimentação de ar de piloto	Interno
Direção de fluxo	Reversível
Sobreposição	Sobreposição zero
Pressão de piloto MPa	0.35 MPa...1 MPa
Pressão do piloto	3.5 bar...10 bar
Pressão de piloto psi	50.75 psi...145 psi
Frequência máx. de comutação	0.5 Hz
Prevenção e proteção contra explosões	Zona 1 (ATEX) Zona 2 (ATEX) Zona 21 (ATEX) Zona 22 (ATEX)
Meio de funcionamento	Ar comprimido de acordo com ISO 8573-1:2010 [7:--]
Nota sobre o meio operacional/controlo	A operação lubrificada é possível (no caso em que a operação lubrificada será sempre obrigatória)
Classe de resistência à corrosão (CRC)	1 - Baixa resistência à corrosão
Em conformidade com LABS	VDMA24364-B1/B2-L
Temperatura do meio	-10 oC...60 oC
Temperatura ambiente	-10 oC...60 oC

Característica	Valor
Força de atuação	24.5 N
Peso do produto	161 g
Tipo de montagem	Montagem do painel frontal Pelo orifício de passagem Alternativa:
Conexão pneumática 1	1/4 NPT
Conexão pneumática 2	1/4 NPT
Conexão pneumática 3	1/4 NPT
Observação sobre os materiais	Em conformidade com a RoHS
Material da tampa	Reforçado com PA
Material de vedações	NBR
Material da caixa	Liga de alumínio anodizado forjada