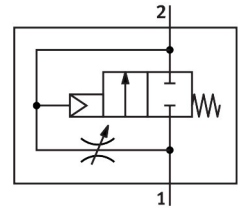


Válvula de arranque suave MS6-DL-1/4

Número de referência: 529819

FESTO



Ficha técnica

Característica	Valor
Função de escape de ar	Estrangulável
Tipo de atuação	Pneumático
Posição de montagem	Qualquer um
Acionamento manual auxiliar	Nenhum
Construção	Assento axial
Método de reposição	Mola mecânica
Tipo de controlo	Direto
Conexão da alimentação de ar de piloto	Externo
Direção de fluxo	Não reversível
Função da válvula	2/2
Pressão operacional	4 bar...18 bar
Valor b	0.54
Valor C	11.22 l/sbar
Caudal nominal normal (normalizado de acordo com a norma DIN 1343)	2800 l/min
Meio de funcionamento	Ar comprimido de acordo com ISO 8573-1:2010 [7:4:4] Gases inertes
Nota sobre o meio operacional/controlo	A operação lubrificada é possível (no caso em que a operação lubrificada será sempre obrigatória)
Classe de resistência à corrosão (CRC)	2 - tensão moderada da corrosão
Em conformidade com LABS	VDMA24364-B1/B2-L
Alimentação segura	Ver informação complementar do material
Temperatura do meio	-10 oC...60 oC
Temperatura ambiente	-10 oC...60 oC
Peso do produto	650 g
Tipo de montagem	Instalação em linha Através dos acessórios Alternativa:
Conexão pneumática 1	G1/4
Conexão pneumática 2	G1/4
Observação sobre os materiais	Em conformidade com a RoHS
Material de vedações	NBR

Característica	Valor
Material da caixa	Alumínio fundido