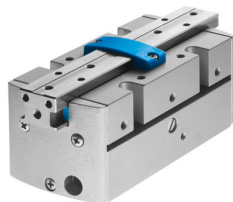


# Garras paralelas HGPP-32-A

Cód. do item: 525664

FESTO



## Ficha técnica

Característica	Valor
Tamanho	32
Curso por mordente	12.5 mm
Máx. precisão de troca	0.1 mm
Folga máx. ângulo mordanças ax, ay	0 deg
Folga máx. da mordança Sz	0 mm
Simetria de rotação	0.05 mm
Repetibilidade garra	0.02 mm
Número de mordanças	2
Tipo de acionamento	Pneumático
Funcionamento	de dupla ação
Função de garra	Paralelo
Fixação de segurança no fechamento	sem
Estrutura	Cremalheira/pinhão
Detecção de posição	para sensor Hall para sensores indutivos
Pressão operacional	2 bar...8 bar
Frequência de trabalho máx. garra	4 Hz
Tempo de abertura mínimo a 6 bar	76 ms
Tempo de fechamento mín. a 6 bar	110 ms
Massa máx. por haste da garra externa	300 g
Meio de operação	Ar comprimido conforme ISO 8573-1:2010 [7:4:4]
Observação sobre o meio de operação/controle	Admite operação com ar lubrificado (uso obrigatório de ar lubrificado na operação posterior)
Classe de resistência à corrosão KBK	2 - resistência moderada à corrosão
Conformidade LABS	VDMA24364-B2-L
Temperatura ambiente	5 oC...60 oC
Abrir a força total de fixação a 6 bar	830 N
Força total no fechamento da garra a 6 bar	830 N
Força total na abertura da garra a 6 bar	415 N
Força de fechamento por mordança a 6 bar	415 N
Momento de inércia	38.34 kgcm <sup>2</sup>
Força máx. em mordanças Fz estática	720 N

Característica	Valor
Torque máx. em mordanças Mx estático	30 Nm
Torque máx. Mz estático nas mordanças My	30 Nm
Torque máx. Mz estático nas mordanças	30 Nm
Peso do produto	1408 g
Tipo de fixação	Com rosca fêmea
Conexão pneumática	G1/8
Indicação sobre os materiais	Conformidade RoHS
Material da tampa móvel	POM
Material corpo	Liga de alumínio anodizado duro
Material mordanças	Liga de alumínio forjado, niquelado