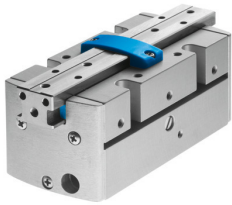


Garra paralela HGPP-10-A-G2

Número de referência: 525660

FESTO



Ficha técnica

Característica	Valor
Tamanho	10
Curso por mordente	2 mm
Intercâmbio máximo	0.1 mm
Folga angular máx. do mordente ax, ay	0 deg
Folga máx. do mordente Sz	0 mm
Simetria rotacional	0.05 mm
Precisão de repetição da garra	0.02 mm
Número de mordentes	2
Sistema de acionamento	Pneumática
Modo de funcionamento	Dupla ação
Função da garra	Paralelo
Retenção de força de aderência	Durante o fecho
Construção	Cremalheira/pinhão
Detecção de posição	Por sensor Hall Para sensores indutivos
Pressão operacional	5 bar...8 bar
Frequência máx. de operação da garra pneumática	4 Hz
Tempo de abertura mín. em 6 bar	26 ms
Tempo mín. de fecho em 6 bar	32 ms
Carga máx. por dedo de aderência externo	50 g
Meio de funcionamento	Ar comprimido de acordo com ISO 8573-1:2010 [7:4:4]
Nota sobre o meio operacional/controlo	A operação lubrificada é possível (no caso em que a operação lubrificada será sempre obrigatória)
Classe de resistência à corrosão (CRC)	2 - tensão moderada da corrosão
Em conformidade com LABS	VDMA24364-B2-L
Temperatura ambiente	5 oC...60 oC
Momento de inércia	0.43 kgcm ²
Força máxima no mordente Fz, estático	40 N
Torque máximo no mordente Mx, estático	1.5 Nm
Torque máximo no mordente My, estático	1.5 Nm
Torque máximo no mordente Mz, estático	1.5 Nm
Peso do produto	127 g

Característica	Valor
Tipo de montagem	Com rosca fêmea
Conexão pneumática	M3
Observação sobre os materiais	Em conformidade com a RoHS
Material da tampa	POM
Material da caixa	Liga de alumínio forjado anodizado duro
Material do mordente	Liga de alumínio forjado, niquelada