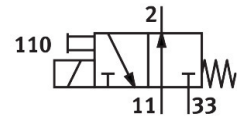
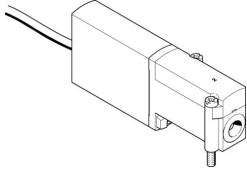


Válvula solenoide MHA4-M1H-3/20-4-K

Número de referência: 525196

FESTO



Ficha técnica

Característica	Valor
Função da válvula	3/2 vias, solenoide simples, aberto
Tipo de atuação	Elétrico
Largura	18 mm
Caudal nominal normal (normalizado de acordo com a norma DIN 1343)	400 l/min
Porta de trabalho pneumática	Placa base
Tensão de funcionamento	24 V DC
Pressão operacional	-0.09 MPa...0.8 MPa -0.9 bar...8 bar -13.05 psi...116 psi
Construção	Válvula de assento axial com alívio de pressão
Método de reposição	Mola mecânica
Nível de proteção	IP65
Certificado	c UL us - Recognized (OL)
Largura nominal	4 mm
Dimensão da largura	24 mm
Observação das dimensões da largura	A distância mínima entre as válvulas é de 6 mm
Função de escape de ar	Estrangulável
Princípio de vedação	Suave
Posição de montagem	Qualquer um
Acionamento manual auxiliar	Sem detenção
Tipo de controle	Direto
Direção de fluxo	Reversível com restrições
Sobreposição	Sobreposição negativa
Pressão operacional, reversível	-0.09 MPa...0.1 MPa -0.9 bar...1 bar -13.05 psi...14.5 psi
Frequência máx. de comutação	120 Hz
Desligar tempo de comutação	5 ms
Ligar o tempo de comutação	10.5 ms
Ciclo de funcionamento	100%
Características da bobina	24V CC: 5,6W
Flutuações permissíveis da tensão	+/- 10 %

Característica	Valor
Meio de funcionamento	Ar comprimido de acordo com ISO 8573-1:2010 [7:4:4]
Nota sobre o meio operacional/controlo	A operação lubrificada é possível (no caso em que a operação lubrificada será sempre obrigatória)
Resistência à vibração	Teste à aplicação do transporte com gravidade classe 2 de acordo com FN 942017-4 e EN 60068-2-6
Resistência a choques	Teste ao choque com nível de gravidade 2 de acordo com FN 942017-5 e EN 60068-2-27
Classe de resistência à corrosão (CRC)	2 - tensão moderada da corrosão
Em conformidade com LABS	VDMA24364-B1/B2-L
Classe de sala limpa	Classe 6 de acordo com a norma ISO 14644-1
Temperatura do meio	-5 oC...40 oC
Temperatura ambiente	-5 oC...40 oC
Peso do produto	270 g
Ligação elétrica	Cabo
Comprimento do cabo	2.5 m
Tipo de montagem	No guia PR
Conexão pneumática 11	Base de apoio
Conexão pneumática 2	Base de apoio
Conexão pneumática 33	Base de apoio
Observação sobre os materiais	Em conformidade com a RoHS
Material de vedações	HNBR NBR
Material da caixa	Zinco fundido, revestido
Material da bainha do cabo	PUR
Material dos parafusos	Aço, galvanizado