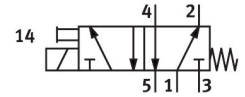
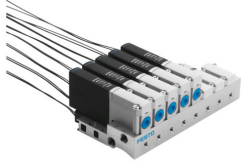


Válvula solenoide MHA2-MS1H-5/2-2-K

Número de referência: 525103

FESTO



Ficha técnica

Característica	Valor
Função da válvula	5/2, monoestável
Tipo de atuação	Elétrico
Largura	10 mm
Caudal nominal normal (normalizado de acordo com a norma DIN 1343)	90 l/min
Porta de trabalho pneumática	Placa base
Tensão de funcionamento	24 V DC
Pressão operacional	-0.09 MPa...0.8 MPa -0.9 bar...8 bar -13.05 psi...116 psi
Construção	Válvula de assento axial com alívio de pressão
Método de reposição	Mola mecânica
Nível de proteção	IP55
Certificado	Marca RCM c UL us - Recognized (OL)
Marcação CE (ver declaração de conformidade)	De acordo com a Diretiva EMC da UE De acordo com a diretiva RoHS da UE
Marcação UKCA (ver declaração de conformidade)	De acordo com as especificações do Reino Unido para EMV De acordo com as especificações da RoHS do Reino Unido
Largura nominal	2 mm
Dimensão da largura	14 mm
Observação das dimensões da largura	A distância mínima entre as válvulas é de 4 mm
Função de escape de ar	Estrangulável
Princípio de vedação	Suave
Posição de montagem	Qualquer um
Acionamento manual auxiliar	Sem detenção
Tipo de controlo	Direto
Direção de fluxo	Não reversível
Sobreposição	Sobreposição negativa
Proteção contra inversão da polaridade	Bipolar
Funções adicionais	Para-chispas Redução da corrente de manutenção Circuito protetor
Frequência máx. de comutação	300 Hz

Característica	Valor
Desligar tempo de comutação	1.7 ms
Ligar o tempo de comutação	1.9 ms
Tolerância da desativação do tempo de comutação	+10 %/-30 %
Tolerância para o tempo de comutação ligado	+10%/-30%
Variação do tempo de comutação em 1 Hz e acima	0.2 ms
Ciclo de funcionamento	100%
Características da bobina	24V CC: fase de baixa corrente 1,625W, fase de alta corrente 6,5W
Flutuações permissíveis da tensão	+/- 10 %
Meio de funcionamento	Ar comprimido de acordo com ISO 8573-1:2010 [7:4:4]
Nota sobre o meio operacional/controlado	A operação lubrificada é possível (no caso em que a operação lubrificada será sempre obrigatória)
Resistência à vibração	Teste à aplicação do transporte com gravidade classe 2 de acordo com FN 942017-4 e EN 60068-2-6
Ambiente restrito e temperatura média	Em função da comutação da frequência (ver gráfico)
Resistência a choques	Teste ao choque com nível de gravidade 2 de acordo com FN 942017-5 e EN 60068-2-27
Classe de resistência à corrosão (CRC)	2 - tensão moderada da corrosão
Em conformidade com LABS	VDMA24364-B1/B2-L
Classe de sala limpa	Classe 6 de acordo com a norma ISO 14644-1
Temperatura do meio	-5 oC...40 oC
Temperatura ambiente	-5 oC...40 oC
Torque de aperto máx. para montagem da válvula	0.4 Nm
Peso do produto	70 g
Ligação elétrica	Cabo
Comprimento do cabo	2.5 m
Tipo de montagem	No guia PR
Conexão pneumática 1	Base de apoio
Conexão pneumática 2	Base de apoio
Conexão pneumática 3	Base de apoio
Conexão pneumática 4	Base de apoio
Conexão pneumática 5	Base de apoio
Observação sobre os materiais	Em conformidade com a RoHS
Material de vedações	HNBR NBR
Material da caixa	Zinco fundido, revestido
Material da bainha do cabo	PUR
Material dos parafusos	Aço, galvanizado