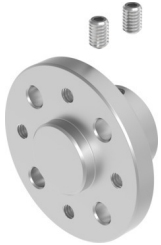


# Flange de empurra DARF-Q12-16

Número de referência: 4886222

FESTO



## Ficha técnica

Característica	Valor
Tamanho	16
Posição de montagem	Qualquer um
Classe de resistência à corrosão (CRC)	1 - Baixa resistência à corrosão
Em conformidade com LABS	VDMA24364-B2-L
Temperatura ambiente	0 °C...60 °C
Torque de aperto máx.	1.4 Nm
Peso do produto	25 g
Observação sobre os materiais	Em conformidade com a RoHS
Material da flange	Liga de alumínio anodizado forjada
Material dos parafusos	Aço, galvanizado