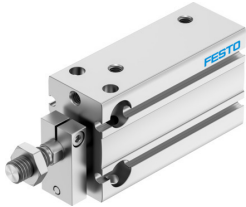


# Cilindro compacto DPDM-Q-20-25-PA

Número de referência: 4840817

FESTO



## Ficha técnica

Característica	Valor
Curso	25 mm
Diâmetro do pistão	20 mm
Amortecimento	Anéis/placas de amortecimento elástico em ambas as extremidades
Posição de montagem	Qualquer um
Modo de funcionamento	Dupla ação
Construção	Pistão Biela Perfil do tambor
Deteção de posição	Através do sensor de proximidade
Variante	Haste em uma extremidade
Proteção contra rotação/guia	Barra de desvio com engate
Pressão operacional	0.1 MPa...0.8 MPa 1 bar...8 bar
Meio de funcionamento	Ar comprimido de acordo com ISO 8573-1:2010 [7:4:4]
Nota sobre o meio operacional/controlo	A operação lubrificada é possível (no caso em que a operação lubrificada será sempre obrigatória)
Classe de resistência à corrosão (CRC)	2 - tensão moderada da corrosão
Em conformidade com LABS	VDMA24364-B2-L
Classe de sala limpa	Classe 6 de acordo com a norma ISO 14644-1
Temperatura ambiente	-10 °C...80 °C
Força teórica em 6 bar	188 N
Força teórica em 6 bar, retração	158 N
Força teórica em 6 bar, avanço	188 N
Carga de movimento em curso de 0 mm	46 g
Mobilidade de carga adicional por curso de 10 mm	4.6 g
Peso básico com curso de 0 mm	140 g
Peso adicional por curso de 10 mm	22.5 g
Tipo de montagem	Pelo orifício de passagem Com rosca fêmea Alternativa:
Conexão pneumática	M5
Observação sobre os materiais	Em conformidade com a RoHS
Material da tampa	Liga de alumínio forjada

<b>Característica</b>	<b>Valor</b>
Material de vedações	TPE-U(PU)
Material da caixa	Liga de alumínio anodizado forjada
Material da biela	Aço inoxidável de liga alta