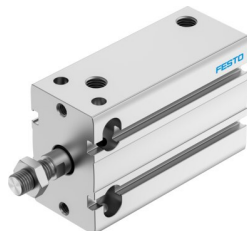


Cilindro compacto DPDM-32-50-PA

Cód. do item: 4828442

FESTO



Ficha técnica

Característica	Valor
Curso	50 mm
Diâmetro do êmbolo	32 mm
Amortecimento	anéis/placas de amortecimento elásticos em ambos os lados
Posição de instalação	Indiferente
Funcionamento	de dupla ação
Estrutura	Êmbolo Haste Tubo perfilado
Deteção de posição	para o sensor de proximidade
Variante	haste simples
Pressão operacional	0.1 MPa...0.8 MPa 1 bar...8 bar
Meio de operação	Ar comprimido conforme ISO 8573-1:2010 [7:4:4]
Observação sobre o meio de operação/control	Admite operação com ar lubrificado (uso obrigatório de ar lubrificado na operação posterior)
Classe de resistência à corrosão KBK	2 - resistência moderada à corrosão
Conformidade LABS	VDMA24364-B2-L
Adequação da sala limpa, medida de acordo com ISO 14644-14	Classe 6, conforme ISO 14644-1
Temperatura ambiente	-10 oC...80 oC
Força teórica a 6 bar	483 N
Força teórica a 6 bar, retorno	415 N
Força teórica a 6 bar, avanço	483 N
Cargas móveis com curso de 0 mm	85 g
Suplemento de massa movida por curso de 10 mm	9 g
Peso básico com curso de 0 mm	307 g
Suplemento de peso por curso de 10 mm	51 g
Tipo de fixação	alternativo: com orifício de passagem Com rosca fêmea
Conexão pneumática	G1/8
Indicação sobre os materiais	Conformidade RoHS
Material da tampa	Liga de alumínio
Material vedações	TPE-U(PU)

Característica	Valor
Material corpo	Liga de alumínio forjado anodizado
Material da haste	Aço inoxidável de alta liga