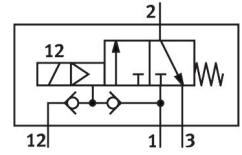
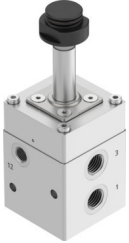


# Válvula VOFC-LT-M32C-MC-N14-F19

Número de referência: 4514742

FESTO



## Ficha técnica

Característica	Valor
Função da válvula	3/2 vias, fechadas, monoestáveis
Tipo de atuação	Elétrico
Largura	51 mm
Caudal nominal normal (normalizado de acordo com a norma DIN 1343)	703 l/min
Porta de trabalho pneumática	1/4 NPT
Pressão operacional	0.1 MPa...0.8 MPa 1 bar...8 bar 14.5 psi...116 psi
Construção	Válvula de assento axial comandada
Método de reposição	Mola mecânica
Nível de proteção	IP65
Autoridade emissora do certificado	TÜV 968/V 1251.00/24
Largura nominal	6 mm
Princípio de vedação	Rígido
Posição de montagem	Qualquer um
Acionamento manual auxiliar	Nenhum
Tipo de controlo	Pilotado
Conexão da alimentação de ar de piloto	Externo Interno
Direção de fluxo	Não reversível
Função de segurança	Ventilação segura
Nível de integridade de segurança (SIL)	Até SIL 3 High Demand mode Até SIL 3 Low Demand mode
Observação sobre a pressão operacional	0-0,8 MPa com ar de controlo externo
Taxa de fluxo Kv para pressurização	0.64 m³/h
Taxa de fluxo Kv para ventilação	1.46 m³/h
Taxa de fluxo nominal padrão 2-3	1596 l/min
Desligar tempo de comutação	18 ms
Ligar o tempo de comutação	24 ms
Prevenção e proteção contra explosões	Zona 1 (ATEX) Zona 2 (ATEX) Zona 21 (ATEX) Zona 22 (ATEX)

<b>Característica</b>	<b>Valor</b>
Meio de funcionamento	Ar comprimido de acordo com ISO 8573-1:2010 [7:2:2]
Classe de resistência à corrosão (CRC)	4 - Resistência particularmente muito elevada à corrosão
Em conformidade com LABS	VDMA24364 zona III
Temperatura do meio	-25 oC...60 oC
Temperatura ambiente	-25 oC...60 oC
Peso do produto	550 g
Conexão pneumática 1	1/4 NPT
Conexão pneumática 2	1/4 NPT
Conexão pneumática 3	1/4 NPT
Observação sobre os materiais	Em conformidade com a RoHS
Material de vedações	NBR
Material da caixa	Alumínio metalizado