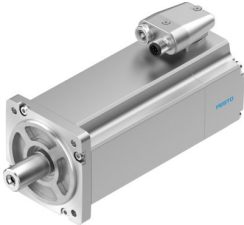


# Servomotor EMME-AS-80-M-LS-AMX

Número de referência: 4267588

FESTO



## Ficha técnica

Característica	Valor
Temperatura ambiente	-10 oC...40 oC
Temperatura de armazenamento	-20 oC...70 oC
Humidade relativa	0 - 90%
De acordo com a norma	IEC 60034
Classe de isolamento	F
Classe de classificação de acordo com EN 60034-1	S1
Nível de proteção	IP21
Tecnologia de ligação elétrica	Conectores
Observação sobre os materiais	Em conformidade com a RoHS
Classe de resistência à corrosão (CRC)	0 - Sem resistência à corrosão
Em conformidade com LABS	VDMA24364 zona III
Certificado	Marca RCM c UL us - Recognized (OL)
Marcação CE (ver declaração de conformidade)	De acordo com a Diretiva EMC da UE De acordo com a Diretiva Baixa Tensão da UE De acordo com a diretiva RoHS da UE
Marcação UKCA (ver declaração de conformidade)	De acordo com as especificações do Reino Unido para EMV De acordo com as especificações da RoHS do Reino Unido de acordo com a normativa do Reino Unido para o material elétrico
Tensão de funcionamento nominal CC	360 V
Tensão nominal CC	360 V
Tipo de comutação do enrolamento	Estrela interior
Número de pares do polo	3
Torque estático	3.5 Nm
Torque nominal	3.2 Nm
Torque de pico	14 Nm
Velocidade de rotação nominal	3000 1/min
Velocidade rotacional máx.	4627 1/min
Potência nominal do motor	1000 W
Corrente contínua crítica	3.9 A
Corrente nominal do motor	3.7 A
Corrente de pico	15.6 A
Constantes do motor	0.865 Nm/A

<b>Característica</b>	<b>Valor</b>
Constante de tensão fase-a-fase	55 mVmin
Resistência do enrolamento fase a fase	2.8 Ohm
Indutância de enrolamento fase a fase	7.43 mH
Saída total do momento de inércia	1.93 kgcm <sup>2</sup>
Peso do produto	3700 g
Carga permissível do eixo axial	72 N
Carga do eixo radial permissível	360 N
Sensor de posição do rotor	Safety Encoder, multigiros absolutos
Interface do sensor de posição do rotor	HIPERFACE®
Princípio de medição do sensor de posição do rotor	Ótico
Sensor de posição do rotor, períodos sinusoidais/co-sinusoidais por rotação	128
Sensor de posição do rotor, resolução típica	15 bit
Sensor de posição do rotor, precisão angular típica	20 arcmin
Safety Integrity Level (SIL), subcomponente	SIL 2, sensor de posição do rotor SILCL 2, sensor de posição do rotor
Nível de Desempenho (ND), subcomponente	Categoria 3, Performance Level d, codificador da posição do rotor
PFHd, subcomponente	1,3 x 10E-8, sensor de posição do rotor
Duração do uso Tm, subcomponente	20 anos, sensor de posição do rotor
MTTFd, Subcomponente	874 anos, sensor de posição do rotor
Eficiência energética	ENEFF (CN) / Classe 2