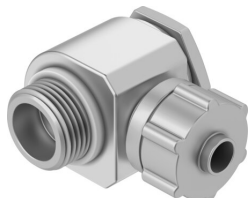


## Conexão rápida em L LCK-1/2-PK-13

Cód. do item: 4100

FESTO



### Ficha técnica

Característica	Valor
Diâmetro nominal	11.7 mm
Tipo de vedação no munhão aparafusado	Anel de vedação
Posição de instalação	Indiferente
Formato	Formato em L
Tamanho do recipiente	1
Pressão operacional por toda a faixa de temperatura	-0.095 MPa...1 MPa -0.95 bar...10 bar -13.775 psi...145 psi
Meio de operação	Ar comprimido conforme ISO 8573-1:2010 [7:-:-]
Observação sobre o meio de operação/controle	Funcionamento com lubrificação possível
Classe de resistência à corrosão KBK	1 - baixa resistência à corrosão
Conformidade LABS	VDMA24364-B1/B2-L
Temperatura ambiente	-10 oC...60 oC
Torque de aperto nominal	14 Nm
Tolerância a torque de aperto nominal	± 20 %
Conexão pneumática 1	Rosca macho G1/2
Conexão pneumática 2	para espigão com Ø interno de 13 mm com porca
Material da porca de aperto	Liga de alumínio forjado, anodizado
Indicação sobre os materiais	Conformidade RoHS
Material do anel de vedação	Reforçado com PA TPE-U(PU)
Material do parafuso vazado	Liga de alumínio forjado, anodizado
Material de conexão orientável	Zinco fundido