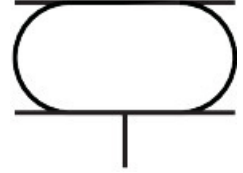


Cilindro tipo fole EB-215-155

Número de referência: 36492

FESTO



Ficha técnica

Característica	Valor
Tamanho	215
Diâmetro necessário para a instalação	230 mm
Curso	155 mm
Altura máx., avançada	230 mm
Ângulo de inclinação máximo	30 deg
Desvio máx.	20 mm
Altura de instalação mín.	75 mm
Modo de funcionamento	Atuação simples
Pressão operacional	0 bar...8 bar
Meio de funcionamento	Ar comprimido de acordo com ISO 8573-1:2010 [:-:4]
Nota sobre o meio operacional/controlo	O funcionamento lubrificado não é possível
Classe de resistência à corrosão (CRC)	2 - tensão moderada da corrosão
Em conformidade com LABS	VDMA24364-B1/B2-L
Temperatura ambiente	-40 oC...70 oC
Força de reposição	200 N
Peso do produto	2300 g
Tipo de montagem	Com rosca fêmea
Conexão pneumática	G3/4
Observação sobre os materiais	Em conformidade com a RoHS
Material do fole	NR/BR
Material da caixa	Aço Galvanizado