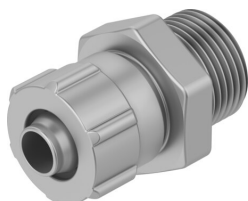


Conexão rápida CK-1/8-PK-3

Cód. do item: 3563

FESTO



Ficha técnica

Característica	Valor
Diâmetro nominal	2 mm
Tipo de vedação no munhão aparafusado	Anel de vedação
Posição de instalação	Indiferente
Formato	Formato reto
Tamanho do recipiente	10
Pressão operacional por toda a faixa de temperatura	-0.095 MPa...1 MPa -0.95 bar...10 bar -13.775 psi...145 psi
Observação sobre pressão operacional	Água: máx. 0,6 MPa a no máx. 50 °C
Meio de operação	Ar comprimido conforme ISO 8573-1:2010 [7:-:-] Água (na forma líquida, sem gelo)
Observação sobre o meio de operação/controle	Funcionamento com lubrificação possível Água: a rosca G só é possível com o anel de vedação tipo OL como acessório adicional
Classe de resistência à corrosão KBK	2 - resistência moderada à corrosão
Conformidade LABS	VDMA24364-B1/B2-L
Temperatura ambiente	-10 °C...60 °C
Torque de aperto nominal	3,5 Nm
Tolerância a torque de aperto nominal	± 20 %
Conexão pneumática 1	Rosca macho G1/8
Conexão pneumática 2	para tubo flexível com Ø externo de 4 mm para espigão com Ø interno de 3 mm com porca
Material da porca de aperto	Liga de alumínio forjado, anodizado
Material do munhão aparafusado	Liga de alumínio anodizado
Indicação sobre os materiais	Conformidade RoHS
Material do anel de vedação	Reforçado com PA TPE-U (PU)