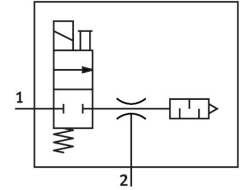


Gerador de vácuo VAD-ME-1/4

Número de referência: 35555

FESTO



Ficha técnica

Característica	Valor
Largura nominal com efusor Laval	1.4 mm
Posição de montagem	Qualquer um
Características do ejetor	Alto nível de vácuo
Função integrada	Válvula de ligar/desligar, elétrica
Construção	Forma em T
Pressão operacional	1.5 bar...8 bar
Vácuo máx.	85 %
Ciclo de funcionamento	100%
Meio de funcionamento	Ar comprimido de acordo com ISO 8573-1:2010 [7:4:4]
Nota sobre o meio operacional/controlo	O funcionamento lubrificado não é possível
Em conformidade com LABS	VDMA24364-B2-L
Temperatura do meio	0 oC...40 oC
Nível de proteção	IP65
Temperatura ambiente	0 oC...40 oC
Peso do produto	212 g
Ligação elétrica	Conectores
Tipo de montagem	Com rosca fêmea
Conexão pneumática 1	G1/8
Conexão de vácuo	G1/4
Material da caixa	Alumínio