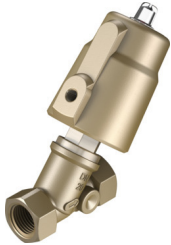


# Válvula de assento angular

## VZXF-L-M22C-M-B-G34-160-M1-H3B1T-50-16

FESTO

Número de referência: 3535644



### Ficha técnica

Característica	Valor
Construção	Válvula de assento axial com acionador do pistão
Tipo de atuação	Pneumático
Princípio de vedação	Suave
Posição de montagem	Qualquer um
Tipo de montagem	Instalação em linha
Conexão de cabo	Acoplamento roscado G3/4 de acordo com DIN ISO 228
Largura nominal	16 mm
Função da válvula	2/2 vias, solenoide simples, fechado
Direção de fluxo	Não reversível
Pressão média	0 MPa...1.6 MPa 0 bar...16 bar
Pressão nominal do encaixe PN	16
Função de escape de ar	Não estrangulável
Método de reposição	Mola mecânica
Tipo de controlo	Pilotado externamente
Conexão pneumática	Rosca interna G1/8
Pressão operacional	0.6 MPa...1 MPa 6 bar...10 bar 87 psi...145 psi
Meio	Vapor Fluido hidráulico de base de óleo mineral Gases inertes Óleo mineral Água Ar comprimido filtrado, grau de filtração 200 µm Fluidos neutros
Direção do fluxo	Abaixo do assento da válvula, para meios gasosos e líquidos
Meio de funcionamento	Ar comprimido de acordo com ISO 8573-1:2010 [7:4:4]
Viscosidade máx.	600 mm <sup>2</sup> /s
Temperatura do meio	-40 oC...200 oC
Temperatura ambiente	-10 oC...60 oC
Taxa de fluxo Kv	5.2 m <sup>3</sup> /h
Observação sobre os materiais	Em conformidade com a RoHS
Em conformidade com LABS	VDMA24364 zona III

<b>Característica</b>	<b>Valor</b>
Material da caixa de válvulas	Bronze (latão vermelho)
Número do material do corpo da válvula de processo	CC499K
Material de vedação do fuso	PTFE
Material do vedante do assento	PTFE
Peso do produto	1300 g
Classe de resistência à corrosão (CRC)	1 - Baixa resistência à corrosão
Material da caixa	Latão