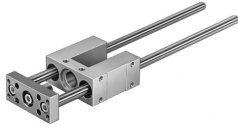


Unidade guia FEN-8/10- -KF

Número de referência: 35197

FESTO



Ficha técnica

Característica	Valor
Tamanho	8/10
Curso	1 mm...100 mm
Posição de montagem	Qualquer um
Guia	Guia do rolamento de esferas recirculante
Construção	Guia
Prevenção e proteção contra explosões	Considerar as informações na certificação
Em conformidade com LABS	VDMA24364-B2-L
Temperatura ambiente	-20 oC...80 oC
Força máx. Fy	450 N
Força máxima Fy estática	680 N
Força máx. Fz	450 N
Força Fz máx. estática	680 N
Mx torque máximo	11 Nm
Torque estático máx. Mx	16 Nm
Torque máx. My	5 Nm
Torque estático máx. My	7 Nm
Torque máx. Mz	5 Nm
Torque estático máx. Mz	7 Nm
Força de deslocamento	15 N
Mobilidade de carga adicional por curso de 10 mm	8 g
Peso básico com curso de 0 mm	300 g
Peso adicional por curso de 10 mm	8 g
Centro de gravidade da massa movimentada com curso de 0 mm	30 mm
Centro de gravidade adicional da carga movimentada por curso de 10 mm	4.9 mm
Tipo de montagem	Com rosca fêmea
Observação sobre os materiais	Em conformidade com a RoHS
Material do componente guia	Aço temperado
Material da caixa	Liga de alumínio anodizado forjada
Material da placa de báscula	Liga de alumínio anodizado forjada