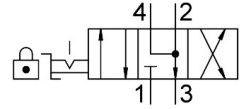
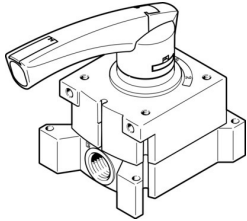


# Válvula da alavanca de acionamento manual VHER-P-H-B43E-G14

FESTO

Número de referência: 3515542



## Ficha técnica

Característica	Valor
Função da válvula	4/3, com escape
Tipo de atuação	Manual
Largura	66 mm
Caudal nominal normal (normalizado de acordo com a norma DIN 1343)	1150 l/min
Porta de trabalho pneumática	G1/4
Pressão operacional	0 bar...10 bar
Observação sobre a pressão operacional	Operação a vácuo apenas na conexão 3 No funcionamento com dupla pressão, a pressão na conexão 1 deve ser superior à da conexão 3.
Construção	Calha deslizante
Largura nominal	8 mm
Função de escape de ar	Estrangulável
Informação da aplicação	Ativar apenas manualmente
Bloqueio do atuador	pode ser fechada com acessórios
Princípio de vedação	Rígido
Tipo de controlo	Direto
Direção de fluxo	Não reversível
Recobrimento negativo	sim
Indicação da posição de comutação	Com acessórios
Prevenção e proteção contra explosões	Zona 2 (ATEX) Zona 22 (ATEX)
Meio de funcionamento	Ar comprimido de acordo com ISO 8573-1:2010 [7:4:4]
Nota sobre o meio operacional/controlo	A operação lubrificada é possível (no caso em que a operação lubrificada será sempre obrigatória)
Classe de resistência à corrosão (CRC)	2 - tensão moderada da corrosão
Em conformidade com LABS	VDMA24364-B1/B2-L
Temperatura do meio	-20 oC...80 oC
Temperatura ambiente	-20 oC...80 oC
Torque de atuação	2 Nm
Peso do produto	435 g
Tipo de montagem	Montagem do painel frontal Pelo orifício de passagem Alternativa:

<b>Característica</b>	<b>Valor</b>
Conexão pneumática 1	G1/4
Conexão pneumática 2	G1/4
Conexão pneumática 3	G1/4
Conexão pneumática 4	G1/4
Observação sobre os materiais	Em conformidade com a RoHS
Material de vedações	NBR
Material da caixa	PA
Material da alavanca	PA