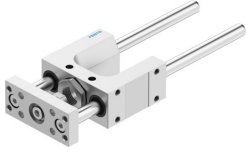


Unidade guia FEN-12/16- -KF

Número de referência: 33481

FESTO



Ficha técnica

Característica	Valor
Tamanho	12/16
Curso	1 mm...200 mm
Posição de montagem	Qualquer um
Guia	Guia do rolamento de esferas recirculante
Construção	Guia
Prevenção e proteção contra explosões	Considerar as informações na certificação
Em conformidade com LABS	VDMA24364-B2-L
Temperatura ambiente	-20 oC...80 oC
Força máx. Fy	520 N
Força máxima Fy estática	830 N
Força máx. Fz	520 N
Força Fz máx. estática	830 N
Mx torque máximo	12 Nm
Torque estático máx. Mx	20 Nm
Torque máx. My	7 Nm
Torque estático máx. My	12 Nm
Torque máx. Mz	7 Nm
Torque estático máx. Mz	12 Nm
Força de deslocamento	15 N
Mobilidade de carga adicional por curso de 10 mm	12 g
Peso básico com curso de 0 mm	429 g
Peso adicional por curso de 10 mm	12 g
Centro de gravidade da massa movimentada com curso de 0 mm	40 mm
Centro de gravidade adicional da carga movimentada por curso de 10 mm	4.9 mm
Tipo de montagem	Com rosca fêmea
Observação sobre os materiais	Em conformidade com a RoHS
Material do componente guia	Aço temperado
Material da caixa	Liga de alumínio anodizado forjada
Material da placa de báscula	Liga de alumínio anodizado forjada