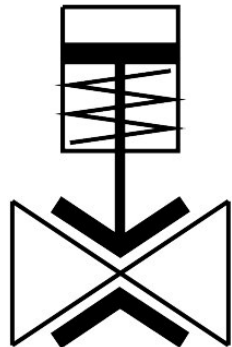


Válvula de conexão
VZQA-C-M22U-15-GG-V4V4S1-4
Cód. do item: 3022835

FESTO



Ficha técnica

Característica	Valor
Estrutura	Válvula de conexão acionada pneumáticamente
Tipo de acionamento	Pneumático
Tipo de vedação	mole
Posição de instalação	Indiferente
Tipo de fixação	Válvulas reguladoras de fluxo inline
Conexão de montagem	G1/2
Diâmetro nominal DN	15
Função de válvula	2/2 aberta monoestável
Sentido da vazão	Reversível
Pressão média	0 MPa...0.4 MPa 0 bar...4 bar 0 psi...58 psi
Observação sobre pressão média	O uso na faixa de vácuo foi testado até -0,09 MPa com ar em temperatura ambiente. Dependendo da aplicação, pode ser necessário criar um contravácuo no lado do controle para garantir o fluxo dos meios.
Pressão operacional	0.1 MPa...0.65 MPa 1 bar...6.5 bar 14.5 psi...94.25 psi
Pressão nominal válvula PN	10
Pressão diferencial	0.25 MPa 2.5 bar 36.25 psi
Pressão de ruptura	1.6 MPa 16 bar 232 psi
Pressão de sobrecarga	0.78 MPa 7.8 bar 113.1 psi
Tipo de retorno	Elasticidade de rebote

Característica	Valor
Tipo de comando	comando externo
Conexão ar auxiliar de controle 12	G1/8
Meio de controle	Ar comprimido, conforme ISO 8573-1:2010 [7:4:4]
Meio	Ar comprimido conforme ISO 8573-1:2010 [-:::]
Viscosidade máxima	4000 mm²/s
Temperatura do meio	-5 oC...150 oC
Temperatura ambiente	-5 oC...60 oC
Temperatura de armazenamento	5 oC...30 oC
Fluxo Kv	5 m³/h
Tempo de acionamento ligado	250 ms
Tempo de comutação desligado	250 ms
Indicação sobre os materiais	Conformidade RoHS
Conformidade LABS	VDMA24364-Zona III
Adequação para a produção de baterias de íon de lítio	Adequado para a produção de baterias com valores reduzidos de Cu/Zn/Ni (F1a)
Material corpo	aço inoxidável de alta liga
Número do material do corpo	1.4404
Material proteção do corpo	Aço inoxidável de alta liga
Material vedações	FPM
Material bloqueador	VMQ (silicone)
Peso do produto	431 g
Apropriado para indústria alimentícia	Ver declaração de conformidade
Material do copo	PA6