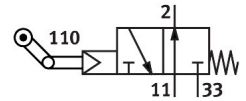


Válvula toggle LOS-3-1/8

Número de referência: 2950

FESTO



Ficha técnica

Característica	Valor
Função da válvula	3/2 vias, solenoide simples, aberto
Tipo de atuação	Mecânico
Caudal nominal normal (normalizado de acordo com a norma DIN 1343)	175 l/min
Porta de trabalho pneumática	G1/8
Pressão operacional	0.35 MPa...0.8 MPa 3.5 bar...8 bar
Construção	Assento axial
Método de reposição	Mola mecânica
Largura nominal	3.5 mm
Função de escape de ar	Estrangulável
Princípio de vedação	Suave
Posição de montagem	Qualquer um
Tipo de controlo	Pilotado
Conexão da alimentação de ar de piloto	Interno
Direção de fluxo	Não reversível
Meio de controlo	Ar comprimido de acordo com ISO 8573-1:2010 [-:-:-]
Observação sobre o procedimento de verificação forçado	Frequência de comutação mín. 1/ano
Meio de funcionamento	Ar comprimido de acordo com ISO 8573-1:2010 [-:-:-]
Nota sobre o meio operacional/controlo	A operação lubrificada é possível (no caso em que a operação lubrificada será sempre obrigatória)
Classe de resistência à corrosão (CRC)	2 - tensão moderada da corrosão
Em conformidade com LABS	VDMA24364-B1/B2-L
Temperatura do meio	-10 oC...60 oC
Temperatura ambiente	-10 oC...60 oC
Força de atuação	1.8 N
Peso do produto	110 g
Tipo de montagem	Pelo orifício de passagem
Conexão pneumática 1	G1/8
Conexão pneumática 2	G1/8
Conexão pneumática 3	G1/8
Observação sobre os materiais	Em conformidade com a RoHS
Material de vedações	NBR

Característica	Valor
Material da caixa	Alumínio Anodizado